

FICHA TÉCNICA DEL HUMEDAL

Nombre: Estuario del Tajo
 Distritos: Lisboa, Setúbal y Santarém
 Región: Lisboa
 País: Portugal
 Superficie de Reserva: 14.416 ha
 Superficie del estuario: 32.500 ha

Figuras de protección:
 Reserva Natural del Estuario del Tajo (RNET)
 Zona de Especial Protección para las Aves (ZEPA) de la Directiva Europea de Conservación de Aves silvestres
 Lugar de Importancia Comunitario (LIC) de la Directiva Europea de Hábitats
 Humedal de Importancia Internacional del Convenio de Ramsar

LEYENDA DEL ESTUARIO DEL TAJO

Atractivos	Equipamientos, Servicios e Infraestructuras
Aves	Centro de interpretación
Bosque mediterráneo	Guías-intérpretes
Arrozal	Sendero accesible
Saladar	Cafetería
Ganadería	Área de picnic
Construcción tradicional	Información
Monumento religioso	Souvenirs
Vistas panorámicas	Wifi
Salinas	Zona de aparcamiento
	Autobús
	Tren
	Ferry
	Embarcadero de rutas fluviales
	Bodega
	Restaurante
	Centro hípico
	Ruta escénica multiusuario
	Carretera vehículos a motor
	Sendero

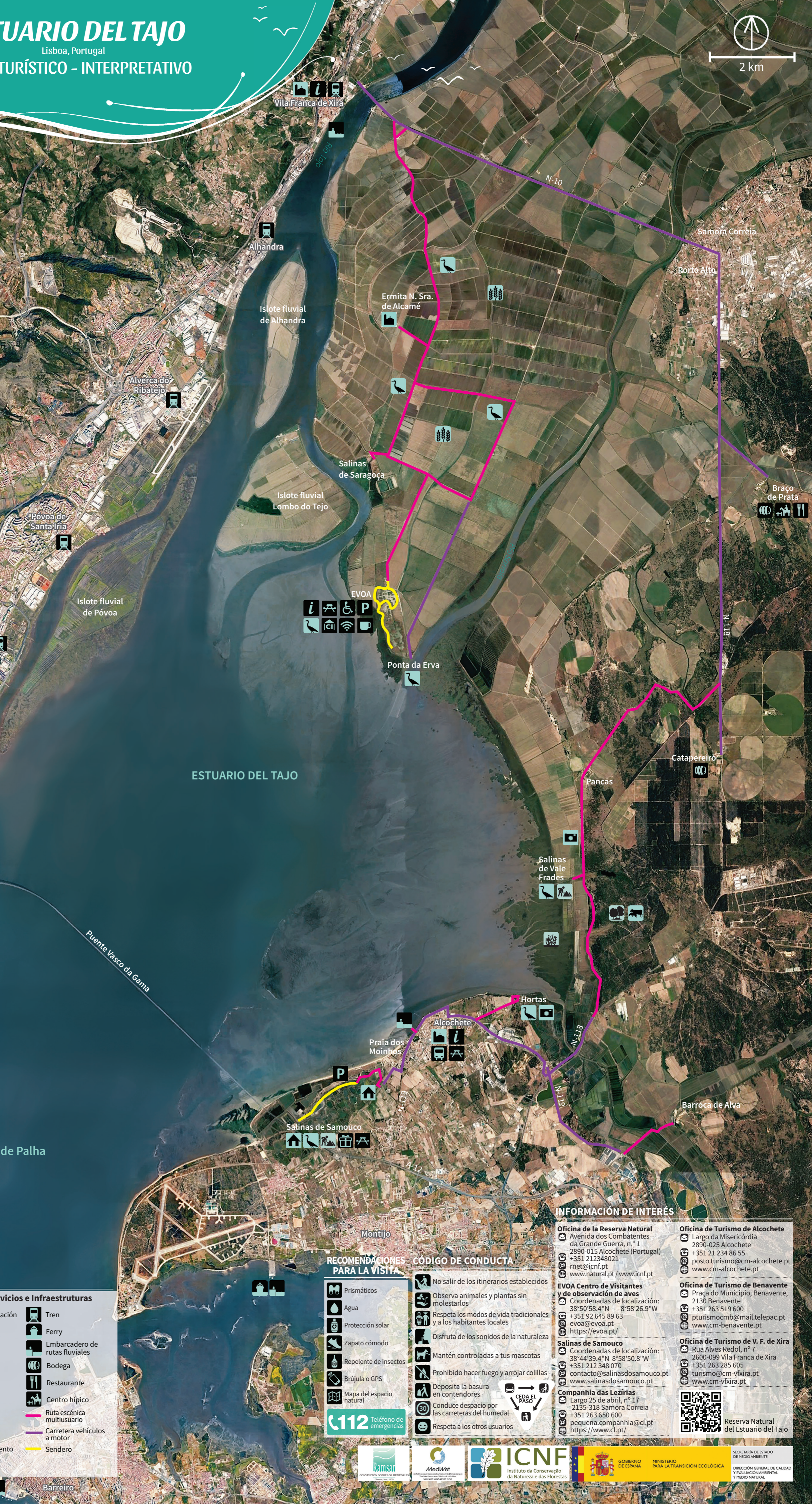
RECOMENDACIONES PARA LA VISITA

- Prismáticos
- Agua
- Protección solar
- Zapato cómodo
- Repelente de insectos
- Brújula o GPS
- Mapa del espacio natural

CÓDIGO DE CONDUCTA

- No salir de los itinerarios establecidos
- Observa animales y plantas sin molestiarlos
- Respetar los modos de vida tradicionales y a los habitantes locales
- Disfruta de los sonidos de la naturaleza
- Mantén controladas a tus mascotas
- Prohibido hacer fuego y arrojar colillas
- Deposita la basura en contenedores
- Conduce despacio por las carreteras del humedal
- Respetar a los otros usuarios

112 Teléfono de emergencias



INFORMACIÓN DE INTERÉS

Oficina de la Reserva Natural
 Avenida dos Combatentes da Grande Guerra, n.º 1
 2890-015 Alcochete (Portugal)
 +351 212348021
 rnet@icnf.pt
 www.natural.pt / www.icnf.pt

Oficina de Turismo de Alcochete
 Largo da Misericórdia 2890-025 Alcochete
 +351 21 234 86 55
 posto.turismo@cm-alcochete.pt
 www.cm-alcochete.pt

EVOA Centro de Visitantes y de observación de aves
 Coordenadas de localización: 38°50'58.4"N 8°58'26.9"W
 +351 92 645 89 63
 evoa@evoa.pt
 https://evoa.pt/

Salinas de Samouco
 Coordenadas de localización: 38°44'39.4"N 8°58'50.8"W
 +351 212 348 070
 contacto@salinasdosamouco.pt
 www.salinasdosamouco.pt

Oficina de Turismo de Benavente
 Praça do Município, Benavente, 2130 Benavente
 +351 263 519 600
 pturismocmb@mail.telepac.pt
 www.cm-benavente.pt

Oficina de Turismo de V. F. de Xira
 Rua Alves Redol, n.º 7
 2600-099 Vila Franca de Xira
 +351 263 285 605
 turismo@cm-vfxira.pt
 www.cm-vfxira.pt

Companhia das Lezírias
 Largo 25 de abril, n.º 17
 2135-318 Samora Correia
 +351 263 650 600
 pequena.companhia@cl.pt
 https://www.cl.pt/

Reserva Natural del Estuario del Tajo

112 Teléfono de emergencias

112 Teléfono de emergencias



QUÉ SON LOS ESTUARIOS

Los estuarios son ecosistemas acuáticos desarrollados en la confluencia de la desembocadura de un río con el mar. Se caracterizan porque hay una transición gradual desde aguas dulces hacia las marinas saladas, y porque su dinámica hidrológica está afectada por las mareas. Son zonas morfológicamente muy activas, donde se depositan sedimentos fluviales, abundan los nutrientes y se experimenta gran productividad biológica. Al estar habitualmente protegidos de mar abierto, allí se desarrolla una gran variedad de humedales que son óptimos para la vida silvestre.

El Estuario del Tajo



1 Zona interior deltaica y Lezírias

Desde Vila Franca de Xira, pasando por Benavente, hasta Alcochete y Samouco, se desarrollan diversos ecosistemas. Por una parte, está el río Tajo, que en el curso bajo forma una gran llanura de inundación y por otra, el río Sorraia, coincidiendo en un punto donde depositan gran volumen de sedimentos, dando lugar al delta de Ponta da Erva, donde se desarrollan pequeños humedales palustres. Estos espacios, con el tiempo, fueron aprovechados para el cultivo agrícola (lezírias), especialmente arroz, y el ganadero, gracias a canalizaciones de desagüe (vallas). Es la zona protegida bajo la figura de Reserva Natural porque ahí se reproduce y alimentan muchas especies de aves. En este punto se encuentra el Centro de Visitantes (EVOA).



EL ESTUARIO DEL TAJO

El Estuario del Tajo es el mayor de la Península Ibérica y uno de los mayores de toda Europa y ocupa un área aproximada de 320 km². Es un estuario de tipo mesomareal; es decir, tiene mareas de entre 2 y 4 metros de amplitud que circulan dos veces al día (dos pleamares y dos bajamares). La intrusión mareal en el río alcanza hasta a 65 km al interior (Salvaterra de Magos). Desde el punto de vista geomorfológico y ecológico, el Estuario del Tajo se puede dividir en 4 zonas, que de tierra a mar serían:

- Zona interior deltaica (desde Vila Franca de Xira hasta Benavente, Alcochete y Samouco en los extremos del puente Vasco de Gama).
- Zona de Mar da Palha (desde el puente Vasco de Gama hasta la línea entre la terminal de Cais do Sodré - punta Cacilhas en Almada, antes del puente 25 de abril aproximadamente).
- Canal de Lisboa-Almada. Tiene 15 km de largo, 2 km de ancho y una forma estrecha, llegando a tener 40 m de profundidad.
- Zona terminal (enmarcada entre los faros de entrada al estuario de Bugio y São Julião). Se trata de un área de gran influencia marina.

A lo largo de la Historia, muchas actividades humanas han ido desarrollándose en el estuario tales como la agricultura, la navegación comercial, pesquera y de recreo, las pesquerías y la acuicultura, las salinas, los desarrollos urbanos y sus infraestructuras, y una amplia red de carreteras y caminos, canales de riego y desagües. En relación a su valor ecológico, hay que mencionar que 200.000 individuos de numerosas especies hibernan en este estuario, destacando las 90.000 anátidas, 120.000 limícolas, y especies como especialmente la avoceta, flamenco, ánsar común, y el correlimos.

MENSAJE INTERPRETATIVO

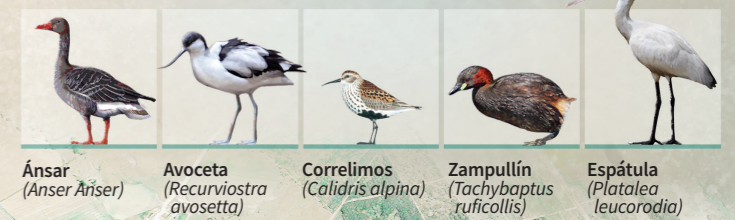
El Estuario del Tajo es uno de los lugares más significativos del planeta, donde en los siglos XV y XVI se fraguaron expediciones navales que cambiaron el rumbo de la Historia.

La posición geoestratégica del Estuario del Tajo, su configuración como excelente abrigo natural costero, y su riqueza biológica ha constituido un atractivo crucial para muchas civilizaciones desde tiempos ancestrales. Por ello, Fenicios, Romanos o Árabes son algunos de los pueblos que encontraron aquí su lugar. Los importantes valores ecológicos de este ecosistema sitúan al Estuario del Tajo como el humedal más extenso e importante de Portugal, y uno de los más importantes de Europa. De cualquier forma, una las razones que ha hecho universalmente famoso a este

espacio ha sido el papel que ha jugado históricamente en relación a las grandes exploraciones y descubrimientos portugueses llevados a cabo en los siglos XV y XVI. Se puede decir que este estuario ha contribuido de forma esencial a dibujar el mapa del mundo. Desde el puerto de Lisboa (Muelle de las Columnas), partieron los exploradores, estableciendo nuevas rutas comerciales importantes: Cabo de la Buena Esperanza en Sudafrica, El Congo, Camino de las Indias o la de Terra Nova (Canadá). Desde este estuario, famosos exploradores como Magallanes, Colón o Vasco da Gama, llegaron a lugares tan remotos como Brasil, China, India, Japón y América. El astillero naval más importante de aquel momento estaba en Ribeira das Naus. Los conocimientos náuticos, la ingeniería naval y los avances de la navegación fueron los que hicieron posible esta epopeya de descubrimientos.

2 Llanuras y Marismas mareales

Conforme avanza el estuario hacia el mar, las aguas fluviales van incorporando más sales marinas y es hábitat de numerosos peces y crustáceos. En las orillas de este espacio acuático, especialmente sus orillas, se encuentran las llanuras mareales que se inundan a diario (como las Marismas de Pancas). Estas llanuras son extensas superficies de fangos con numerosas aves y especies vegetales de la familia de las salicornias (sosas: *Suaeda maritima*, *Halimione portulacoides*, *Salicornia frutescens*). Algunos de estos espacios fueron transformados en el pasado en salinas (Vale Frades). Por encima de la llanura mareal, ya a salvo de la inundación, se extiende una franja de bosque mediterráneo y dehesas con alcornoques utilizadas para el pastoreo.



4 Ribera de Lisboa
Se trata de la orilla suroeste del Estuario. Es la zona más urbanizada y con mayores infraestructuras viarias. De este tramo arrancan los dos puentes más importantes que conectan las dos orillas del estuario: el puente Vasco da Gama y el 25 de Abril. Dadas sus especiales condiciones geográficas como puerto natural, alberga numerosas infraestructuras portuarias, desde antiguo, como el Muelle de las Columnas, junto a la Plaza del Comercio. Actualmente es donde tiene lugar la mayor parte del tráfico marítimo entre las dos márgenes del estuario y el Atlántico.

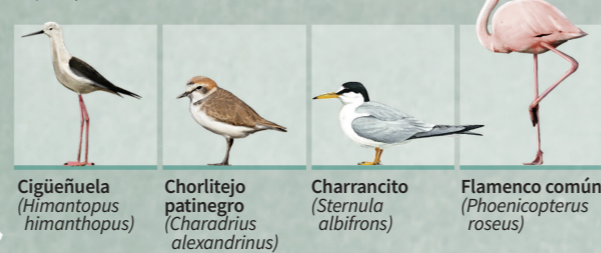
4 Ribera de Lisboa

Se trata de la orilla suroeste del Estuario. Es la zona más urbanizada y con mayores infraestructuras viarias. De este tramo arrancan los dos puentes más importantes que conectan las dos orillas del estuario: el puente Vasco da Gama y el 25 de Abril. Dadas sus especiales condiciones geográficas como puerto natural, alberga numerosas infraestructuras portuarias, desde antiguo, como el Muelle de las Columnas, junto a la Plaza del Comercio. Actualmente es donde tiene lugar la mayor parte del tráfico marítimo entre las dos márgenes del estuario y el Atlántico.

Puente 25 de Abril
Plaza del Comercio y Muelle de las Columnas
Puerto manuelino del siglo XV desde donde partieron las expediciones navales portuguesas

Salinas de Samouco 3

Las Salinas de Samouco se encuentran en el inicio del canal de conexión final del Tajo con el océano. Se trata de un conjunto de antiguas instalaciones salineras que están parcialmente en activo, principalmente para el manejo ambiental de la fauna silvestre. Son fruto de la transformación de pequeñas depresiones de agua salobre que tienen antecedentes ya en el siglo XIII. Ha sido una actividad muy relevante hasta tiempos recientes ya que de ella dependía la industria del salazón de bacalao. Actualmente la gestión de las salinas se centra en aumentar el número de aves acuáticas, gracias a que proporciona hábitats interesantes para muchas especies de aves (cigüeñuela, el chorlito patinegro, el charrancito, etc.) sobre todo en momentos de marea alta.



ACTIVIDADES

Lúdicas comerciales	Deportivas	Lúdicas de acceso libre	Interpretativo-educativas
(con empresas de servicios turísticos)	(empresas de Turismo Activo, autónoma)	(gratuitas autoguiadas)	(autoguiadas, concertadas guiadas)
'Ruta fluvial Ribera de Alcochete' Salida desde Alcochete: 1 h	Kitesurf, Paddlesurf Praia fluvial dos Moinhos, Alcochete	Baños Praia fluvial dos Moinhos y Samouco (Alcochete)	'Visita Guiada al Ritmo de las Mareas' Visita a las 3 lagunas de EVOA: 2 h
'Ruta fluvial Puente de Vasco de Gama' Salida desde Alcochete: 2-3 h	'Itinerario Vila Franca de Xira-Alhandra' 4,5 km junto al río Tajo	Picnic Praia fluvial Samouco (Alcochete)	'Visitas Privadas' Visita a las 3 lagunas de EVOA y a Lezíria: 3 h
'Paseo en barco por la ribera de Vila Franca de Xira' Vila Franca de Xira: 2 h	'Itinerario Alverca do Ribatejo Póvoa de Sta. Iria' 6,5 km junto al río Tajo	'Ruta escénica de Lezíria' Llanura estuarina: 26 km	'Paseos en Vehículo Eléctrico' Visita a las 3 lagunas de EVOA y a Ponta da Erva: 2 h
'Crucero Vila Franca de Xira-Lisboa' Salida desde Vila Franca de Xira: 7 h	'Ruta Vela Vila Franca de Xira-Lisboa' 5,71 millas náuticas	'Ruta escénica de Pancas' Marismas estuarinas: 28 km	'Visita Guiada Exposición permanente EVOA' 45 min
		'Ruta del Margen estuarino de Alcochete' 3,5 km Alcochete	'Observación aves' Ponta de Erva: 2 h
		Vistas panorámicas Sítio das Hortas, Olhos da Praia, Pancas	'Visita Salinas de Samouco' Salinas tradicionales y entorno: 3 h