

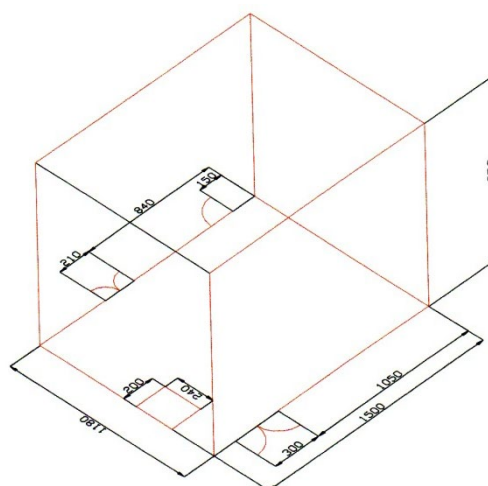
La empresa de transporte aéreo "Fly-With-Us" decide ampliar su flota. Para ello opta por alquilar los aviones por un período de 2-3 años. La empresa de alquiler de aviones exige que a su devolución el mobiliario esté en "perfecto estado". La dirección de la empresa decide retirar los asientos que llevan los aviones alquilados para, cuando finalice el contrato con la compañía que los alquila, poder devolver los aviones en perfecto estado y así obtener un mejor precio de alquiler.

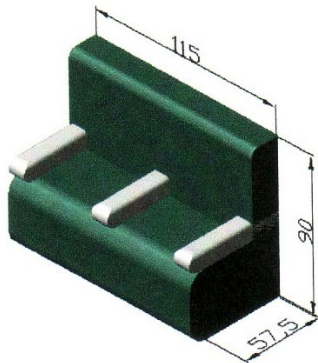
Debido a esto, a la empresa, se le plantea el problema de tener que almacenar los asientos durante el período de tiempo que dure el alquiler. Para ello la dirección de la empresa ha subcontratado al Operador Logístico de KPeJu y le encarga un presupuesto para almacenar todos los asientos.

La empresa presenta las siguientes tablas con la cantidad de aviones alquilados y el número y tipo de asientos de los que cada uno de ellos dispone.

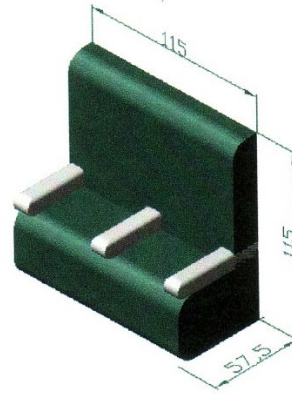
Tipo de avión	Nº	Grupo de 2	Grupos de	Grupos de	Grupos de 2
737/400	6	1	56	-	
737/300	4	2	48	-	
757/200	4	3	74	-	
767/(2-4-2)	3	74	-	37	
767 N.Z	<u>3</u>	54	25		12

KPeJu puede disponer de dos almacenes de las siguientes dimensiones.

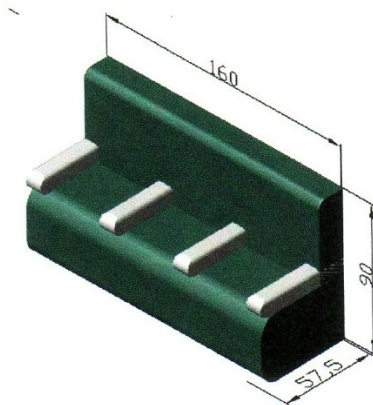




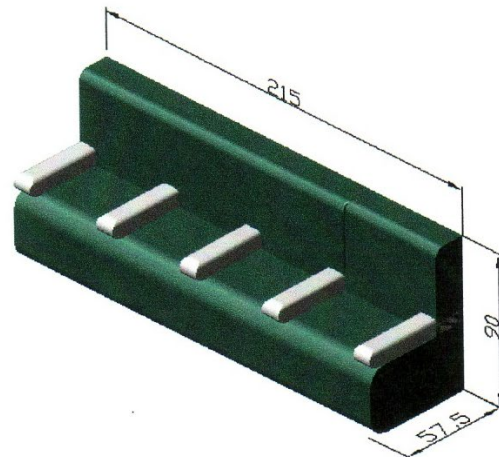
Asiento 2 piezas
Peso = 180 Kg



Asiento 2 piezas business
Peso = 185 Kg



Asiento 3 piezas
Peso = 200 Kg



Asiento 4 piezas
Peso = 220 Kg

Las dimensiones de los asientos son las siguientes:

Dado que los asientos son de Foam si están mucho tiempo “comprimidos” puede afectar a su elasticidad.

Debe hacer un presupuesto para presentarlo a la dirección de la empresa FWU.

No olvide que debe equipar las salas disponibles con el material que sea necesario y definir el número de trabajadores y el material que hará falta para acondicionar la carga y los almacenes.



This obra by Jose P. García-Sabater is licensed under a Creative Commons Reconocimiento-NoComercial-CompartirIgual 3.0 Unported License.

<http://hdl.handle.net/10251/XXXX>

ROGLE - UPV