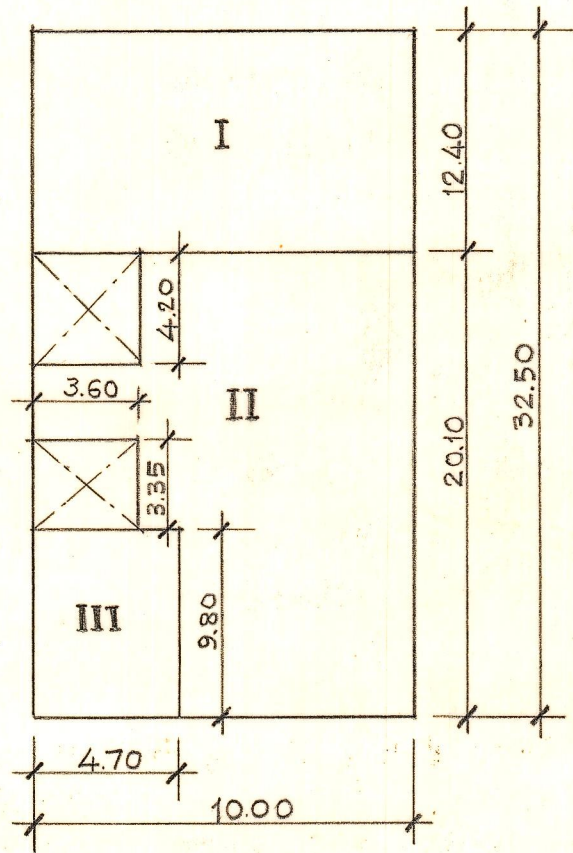


D. VICENTE FORNES BURGÜET.  
 C/ SAN VICENTE, N.º 121.



SOLAR CONSTRUIDO.

$$10.00 \times 32.50 = \underline{325.00 \text{ M}^2}$$

$$\underline{\text{CONSTRUIDO en PLANTA BAJA} = 325.00 \text{ M}^2}$$

CONSTRUIDO en PLANTA II.

$$10.00 \times 20.10 = \underline{201.00 \text{ M}^2}$$

DEDUCCIONES.

PATIOS:

$$3.60 \times 3.35 = 12.06$$

$$3.60 \times 4.20 = 15.12$$

ALTILLO (III)

$$4.70 \times 9.80 = 46.06$$

$$\underline{73.24 \text{ M}^2}$$

$$\underline{\text{CONSTRUIDO en PLANTA II} = 127.00 \text{ M}^2}$$

$$\text{CONSTRUIDO en PLANTA III (ALTILLO)} \\ 4.70 \times 9.80 = 46.06 \text{ M}^2$$

$$\underline{\underline{\text{SUPERFICIE TOTAL} = 498.82 \text{ M}^2}}$$