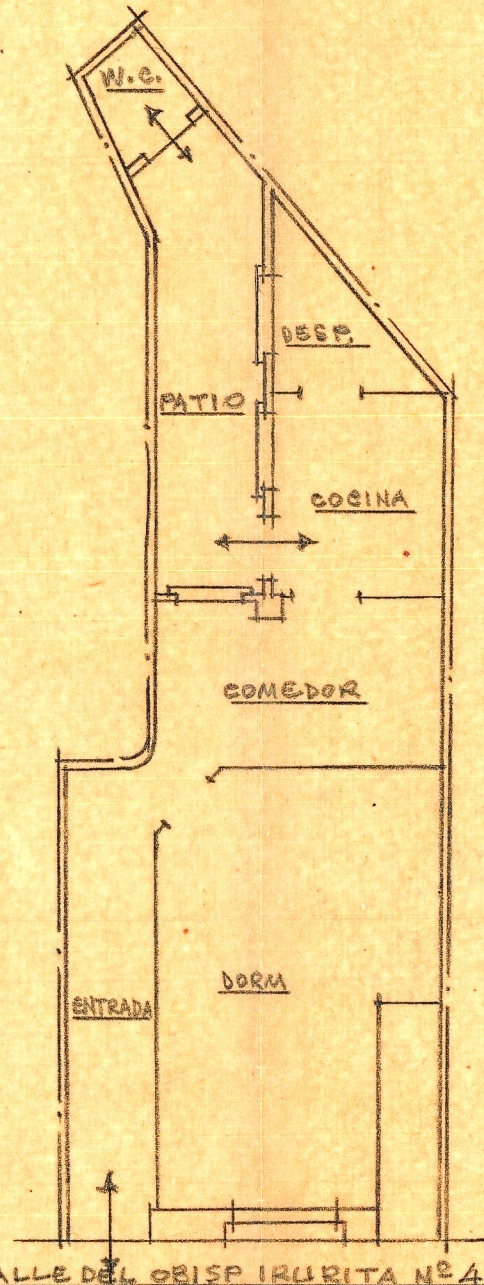
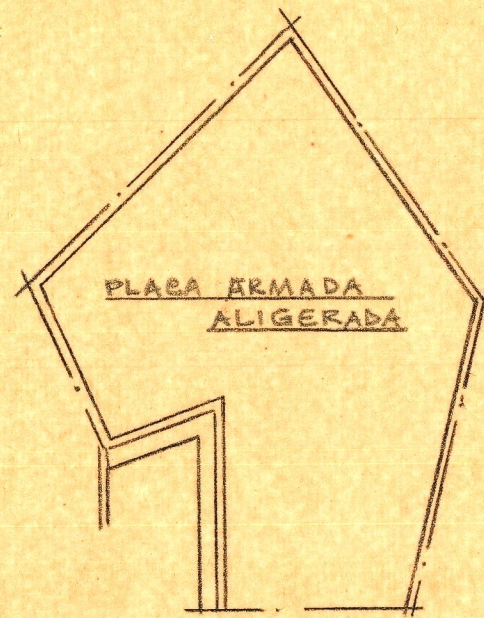


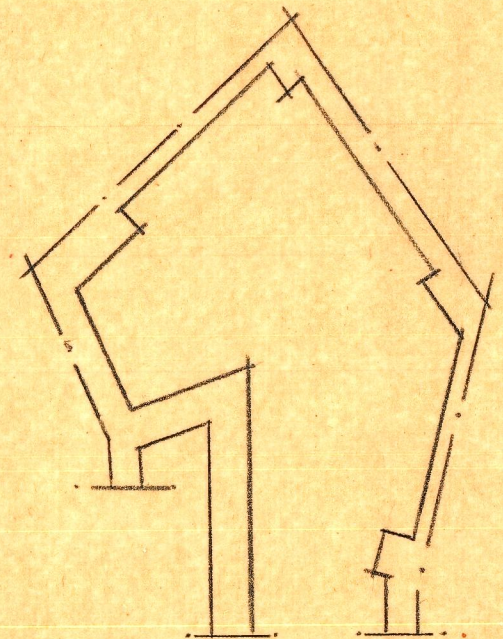
*Ampliación proyectada y del agua*



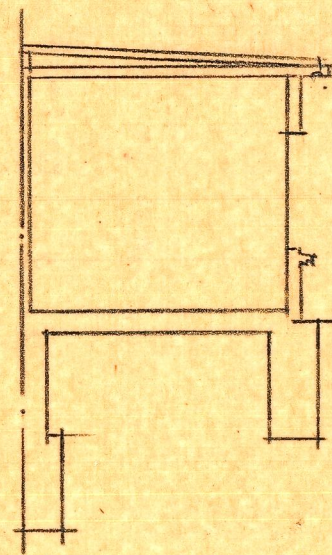
*Sin modificación actual*



*Placa de subleida*



*Planta de cimentación*



*Sección por A-B*

AMPLIACION DEL EDIFICIO N° 4  
DE LA CALLE DEL OBISPO IRURITA  
EN MISLATA ESCALA=1:100

Fecha de Noviembre de 1956  
EL ARQUITECTO