



## QUÉ MÁS puedo hacer



### Fórmate en medio ambiente

Las mejores granjas no solo tienen mejores resultados, también suelen ser las que menos contaminan. ¿Cómo lo hacen? No dejes de formarte para descubrirlo.



### Controla lo que pasa en tu granja

Registra consumos de agua, pienso y eléctricos. Cualquier anomalía es señal de que algo no funciona bien.



### Cuida la alimentación y el estado sanitario

Un buen programa alimentario y sanitario permite que los animales aprovechen mejor lo que comen y se puede reducir hasta un 40% la excreción de nitrógeno y emisiones.



### Puedo optar por reducir la producción?

Sí, es una medida contemplada en el RD 306/2020.



### ¿Puedo saber las emisiones de mi granja?

Sí, la aplicación ECOGAN permite calcular las emisiones de una granja y saber cuánto se reducen usando MTDs.



## Por qué es IMPORTANTE



### POR EFICIENCIA

Contaminar es perder recursos y dinero. Un cebadero de 2000 plazas emite al aire el nitrógeno suficiente para abonar unas 20 hectáreas de almendros.



### POR COMPROMISO

Si aplicas los purines en exceso o no controlas las emisiones, contribuyes a contaminar el agua subterránea y a dar mala imagen al sector.



### POR OBLIGACIÓN

Estás legalmente obligado a reducir emisiones en la granja y en la aplicación a campo.



### Para saber más

Consulta la guía de emisiones y conclusiones MTD.

### ¿Te quedan dudas?

Consúltanos: [ganaderia.ma@upv.es](mailto:ganaderia.ma@upv.es)

## MEJORES TÉCNICAS DISPONIBLES EN PRODUCCIÓN PORCINA

Cómo reducir emisiones y manejar el purín cumpliendo el R.D. 306/2020

## Granjas EXISTENTES

De más de 120 UGM

## NUEVAS instalaciones

Excepto reducidas y autoconsumo

## Aplicación A CAMPO

### 1\_ Vacía fosas al menos 1 vez al mes

+ una de las siguientes opciones:

**2a\_ Alojamiento**  
Vacía fosas  
2 veces/semana

↓30%

**2b\_ Balsa**  
Cubre con costra o  
materiales sueltos

↓40%

↓60%

#### En el alojamiento

Instala emparrillado parcial y fosos inclinados.

Saca el purín al menos 2 veces por semana.

↓80%

#### En la balsa

Tápala con cubierta rígida o flexible.

O utiliza bolsas de almacenamiento.

*"Aprovecha para reducir fertilizantes sintéticos: ahorra y contamina menos"*

#### Recuerda: el purín es un fertilizante

- Fija la dosis según el cultivo.
- Aplica en la época adecuada al cultivo.
- Pide asesoramiento si lo necesitas.

#### Evita pérdidas, evita problemas por olores.

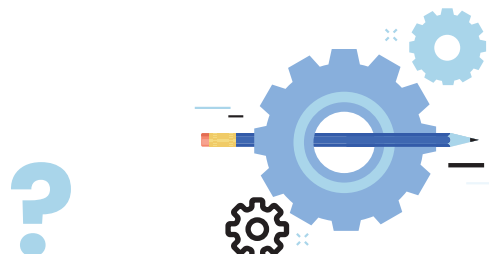
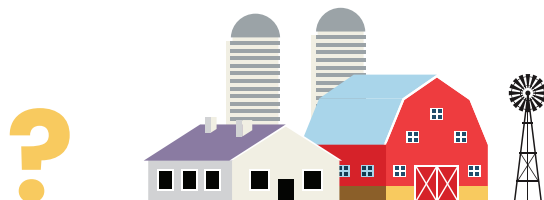
- Usa aplicadores localizados.
- Entierra si puedes.

#### ¿Hay alternativas?

Sí, siempre que reduzcan emisiones de forma equivalente.

#### ¿Hay alternativas?

Sí, siempre que reduzcan emisiones de forma equivalente.



#### ¿Y si ...

##### ...no tengo balsa sino fosa profunda?

El RD 306/2020 obliga a todas las granjas (excepto reducidas y de autoconsumo) a disponer de balsa exterior con capacidad para almacenar purín durante al menos 3 meses.

##### ... tengo que ampliar la balsa?

Deberás reducir las emisiones de amoníaco en al menos un 80%.

#### ¿Y si ...

##### ... quiero utilizar otra técnica?

Comprueba que antes es una técnica reconocida en el Listado de MTDs.

##### ... hago una balsa o nave nuevas en una granja existente?

Contarán como una nueva instalación y deberán cumplir con estos mismos requisitos.

#### ¿Y si ...

##### ... me sobra purín?

Necesitarás más superficie.

##### ... no consigo la superficie que me piden?

Tal vez tengas que hacer algún tratamiento. Empieza pensando en los más sencillos. Por ejemplo, un separador puede permitirte fertirrigar con el líquido y compostar el sólido.