

APLICACIÓN DE MÉTODOS DE VIRTUALIZACIÓN EN ARQUEOLOGÍA: EL CASO DE LA ESTELA A DE HENENU (TT 313, DEIR EL-BAHARI, EGIPTO)

APPLICATION OF VIRTUAL METHODS IN ARCHAEOLOGY: THE CASE OF HENENU'S STELA A (TT 313, DEIR EL-BAHARI, EGYPT)

Antonio J. Morales^{a,*} , Mario Ramírez Galán^a , Marina Camacho Galán^b , Flavio Celis D'Amico^b , Ernesto Echeverría Valiente^b 

^a Departamento de Historia y Filosofía, Facultad de Filosofía y Letras, Universidad de Alcalá, Trinidad 1, 28801, Alcalá de Henares, España. antonioj.morales@uah.es; mario.ramirezg@uah.es

^b Departamento de Arquitectura, Escuela de Arquitectura, Universidad de Alcalá, Sta. Úrsula 8, 28801, Alcalá de Henares, España. marina.camachog@edu.uah.es; flavio.celis@uah.es; ernesto.echeverria@uah.es

SUPPLEMENTARY FILES

DOCUMENTOS COMPLEMENTARIOS

1. FIGURAS ADICIONALES

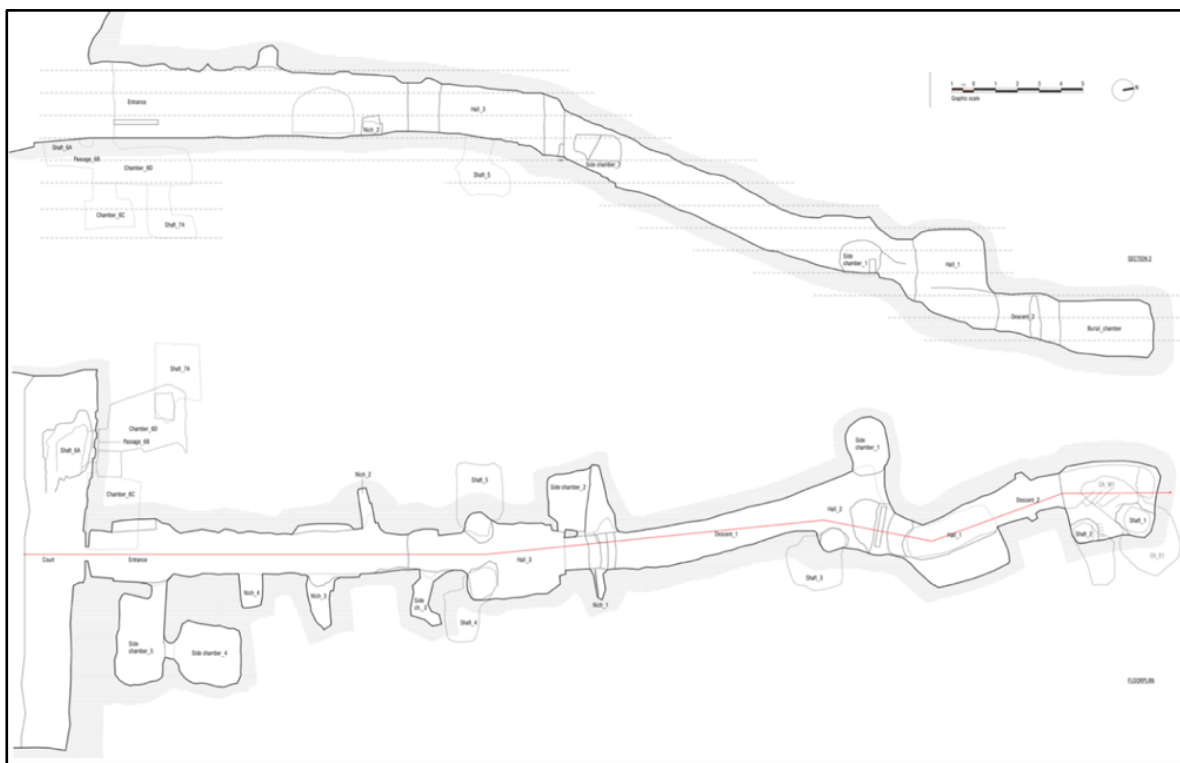


Figure S1: Plano y alzado del complejo funerario de Henenu (TT 313) con entrada, pasillo y cámara de culto (Hall_3). Fuente: Elaboración del equipo de arquitectos y arqueólogos del MKTP.

* Corresponding author: Antonio J. Morales, antonioj.morales@uah.es

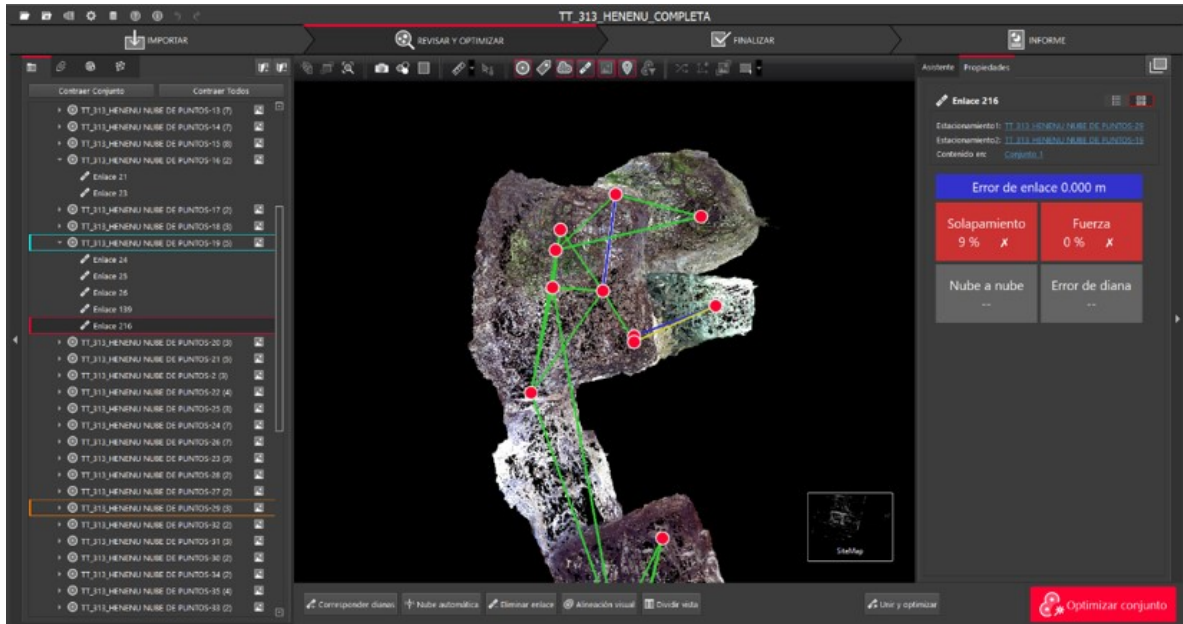


Figure S2: Mapeado de la nube de conjunto mostrando los errores de enlace en los pozos 1 y 2 (cámara sepulcral 2, tumba de Henenu). Fuente: Elaboración propia a partir de Cyclone 360.

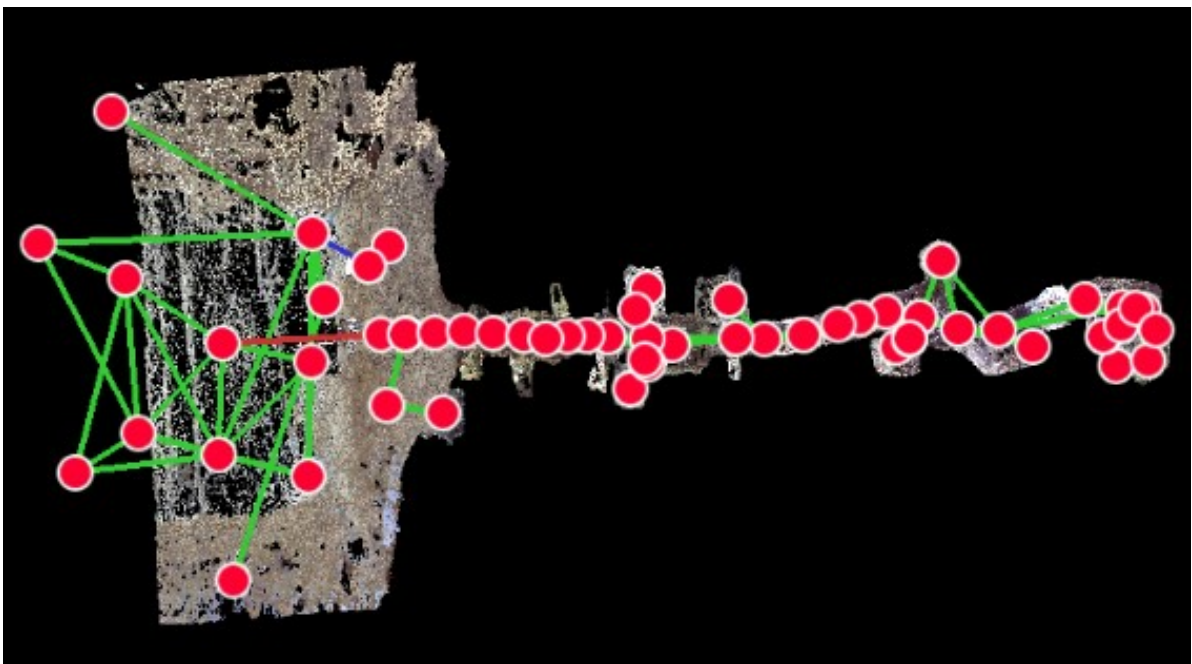


Figure S3: Mapeado de la nube de conjunto optimizada de la tumba de Henenu. Fuente: Elaboración propia a partir de Cyclone 360.

SUPPLEMENTARY FILES

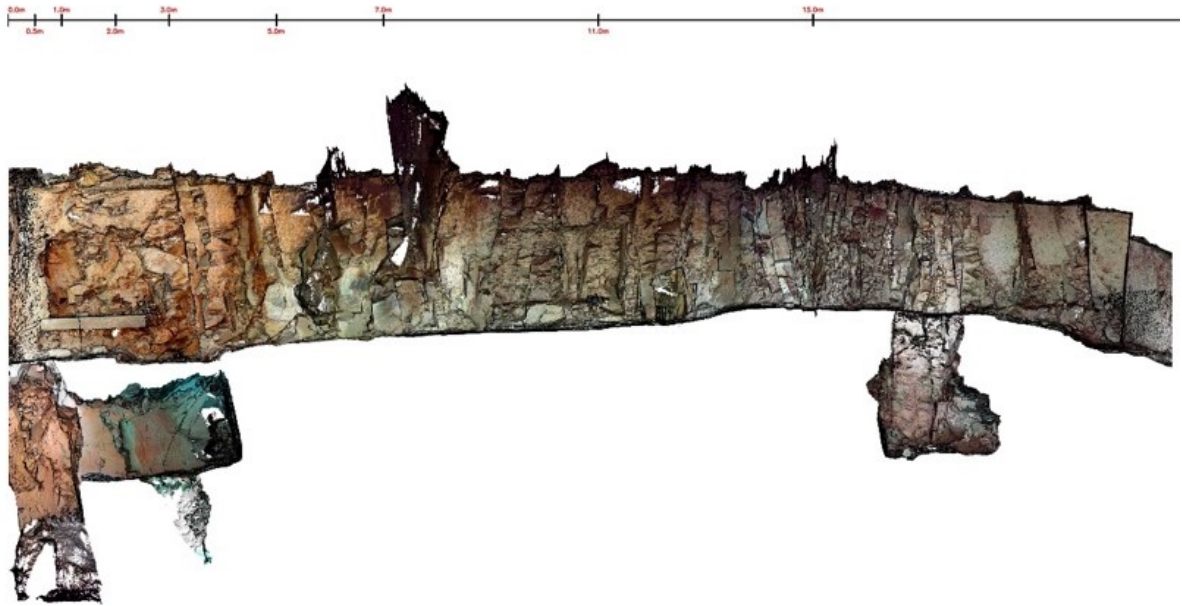


Figure S4: Ortografía con escala gráfica de una de las secciones (sección oeste) correspondiente a las estelas A y C (pasillo de acceso a la tumba de Henenu y Hall_1). Fuente: Elaboración propia a partir de *Cyclone 360*.

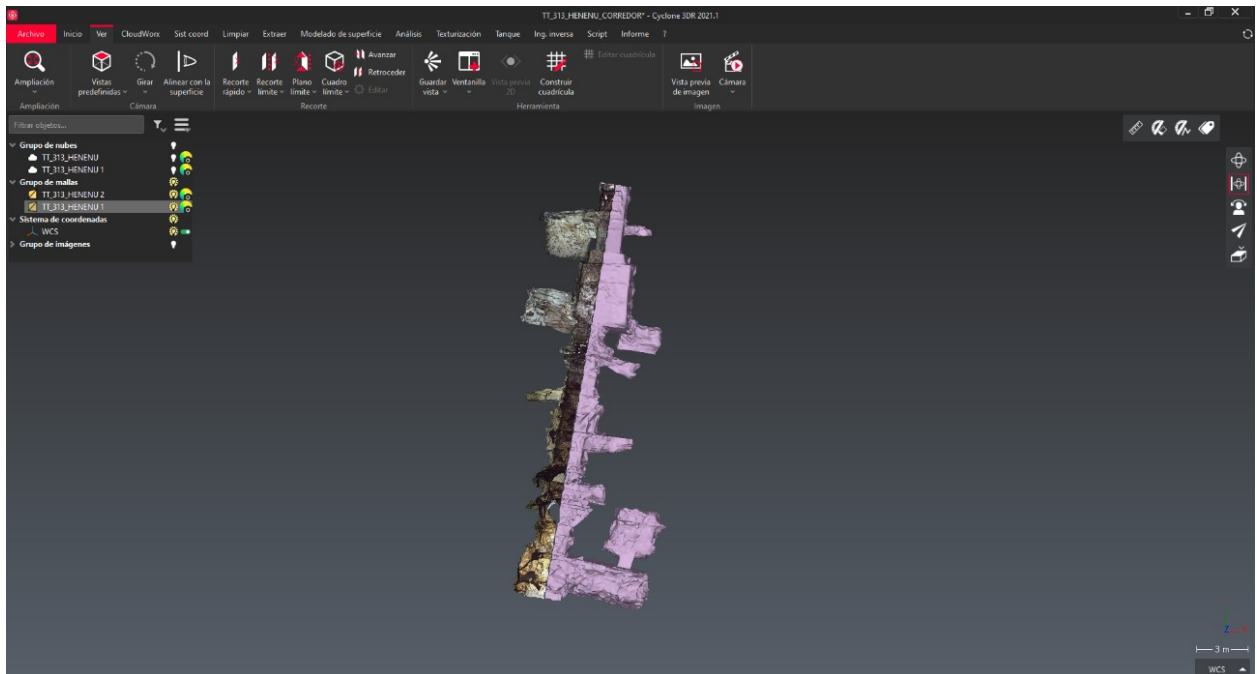


Figure S5: División del área de reconstrucción en las mitades (oeste/izquierda – este/derecha) correspondientes a las secciones longitudinales (sector del pasillo principal, Hall_1 y pasillo descendiente 1, tumba de Henenu). Fuente: Elaboración propia a partir de *Cyclone 3DR*.

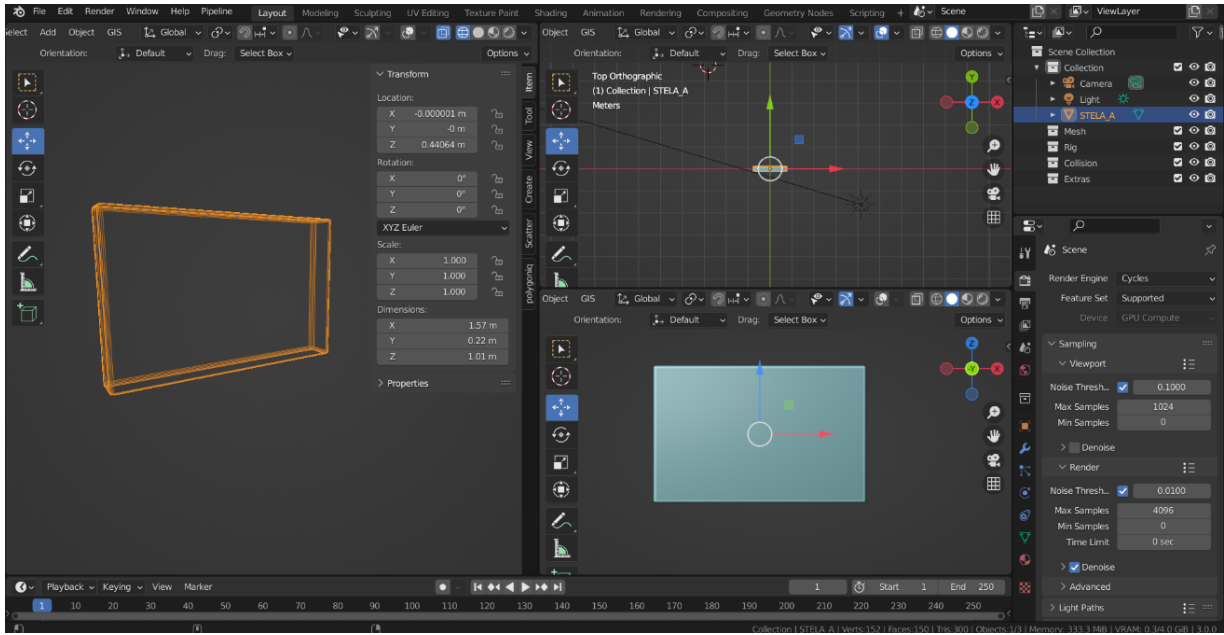


Figure S6: Proceso de reconstrucción de la estela A de Henenu. Fuente: Elaboración del equipo de arqueología virtual del MKTP.



Figure S7: Resultado final tras el proceso de modelado y texturizado digital de la estela A de la tumba de Henenu. Fuente: Elaboración del equipo de arqueología virtual del MKTP.