

The background is a textured blue color. It features several yellow, hand-drawn style stars scattered across the surface. There are also three thin, vertical yellow lines running from the top to the bottom of the image, positioned roughly at one-third, two-thirds, and three-quarters of the width.

NUNU NO QUIERE SALIR DE LA CAMA

NAYRA PASTOR FERNÁNDEZ

ÍNDICE

| | |
|--|----|
| Competencia y público objetivo | 3 |
| Descripciones de personajes y escenarios | 5 |
| Tagline, logline, storyline y sinopsis | 8 |
| Guion literario | 11 |
| Moodboards | 14 |
| Diseño de personajes | 19 |
| Diseño de fondos | 22 |
| Bocetado de las páginas | 26 |
| Entintado de las páginas | 48 |
| Planteamiento de los mecanismos móviles | 66 |
| Pruebas de pincel y color script | 71 |
| Portada, contraportada y guardas | 74 |
| Artes finales | 77 |
| Pruebas de encuadernación y mockups | 90 |

The background is a light blue textured surface with a grid of thin yellow lines. Scattered throughout are numerous small, colorful butterflies in shades of pink, orange, and purple. The text is centered in the middle of the image.

COMPETENCIA Y PÚBLICO OBJETIVO

1. PERFIL DEMOGRÁFICO:

- Sexo: Tanto hombres como mujeres.
- Edad: A partir de 3 años.
- Lugar: Comunidades hispanohablantes, en áreas urbanas o culturalmente diversas donde haya una comunidad artística y literaria activa.

2. PERFIL PSICOGRÁFICO:

- Nivel económico: Probabilidad de atraer a personas con ingresos estables y disposición para invertir tanto en arte y literatura como en salud mental.
- Nivel educativo: Personas con un nivel educativo más alto o una apreciación por el arte visual y los mecanismos móviles, así como los temas sociales complejos.
- Intereses: Artistas o público maduro que disfrute tanto de técnicas innovadoras en los libros como de temas tabú relacionados con la salud mental a temprana edad.

The background is a light blue surface with a grid of thin yellow lines. Scattered throughout the grid are numerous small, colorful butterflies in shades of pink, orange, and purple. The text is centered and reads:

DESCRIPCIONES DE PERSONAJES Y ESCENARIOS

Nunu:

Personaje principal.

Pequeño perrito de aspecto tierno y simpático, con un pelaje suave y de color cálido que refleja su naturaleza amigable. Siempre ha sido muy alegre y lleno de energía, mostrando una pasión especial por dibujar y disfrutar de la sopa casera de su mamá. Su carácter inocente y curioso lo hace muy querido por todos. Nunu adora los abrazos calentitos y tiene una actitud generalmente positiva, aunque últimamente se enfrenta a una tristeza inexplicable que lo lleva a un viaje emocional para comprender sus propios sentimientos. Es un personaje con el que los niños pueden identificarse fácilmente, representando la complejidad de las emociones de manera accesible y relatable.

Mamá de Nunu:

Personaje secundario.

Perro antropomorfo de aspecto amable y acogedor, con un pelaje castaño con manchas irregulares que transmite tranquilidad y seguridad. Figura maternal cálida y cariñosa, siempre dispuesta a brindar amor y apoyo a su pequeño. Su presencia es sinónimo de consuelo y comprensión, y su principal deseo es el bienestar de Nunu. Le gusta preparar sopa casera, uno de los platos favoritos de su hijo, y su habilidad para crear un ambiente hogareño y seguro es fundamental para la historia. A través de sus acciones y palabras, la mamá de Nunu ofrece una fuente constante de estabilidad y amor incondicional, ayudando a Nunu a entender sus emociones y encontrar su camino de vuelta a la felicidad.

Habitación de Nunu:

Espacio acogedor y lleno de vida, reflejando la personalidad alegre y creativa del pequeño perrito. Las paredes están pintadas de un color suave y cálido que invita a la calma y la tranquilidad. Una gran ventana permite que la luz natural inunde la habitación, creando un ambiente luminoso y agradable durante el día.

En una esquina de la habitación, se encuentra su cama, cubierta con una colcha de colores vibrantes y cojines mullidos. Al lado de la cama, hay una pequeña mesita de noche con una lámpara que proporciona una luz suave para las noches. El suelo está parcialmente cubierto por una alfombra esponjosa ideal para jugar y sentarse a dibujar. En las paredes, se pueden ver algunos de sus dibujos. Tiene un rincón dedicado a sus juguetes preferidos, organizados en cestas y cajas.

La habitación de Nunu es un reflejo de su mundo interior: un lugar donde la creatividad, la alegría y la seguridad se combinan, proporcionando un refugio perfecto para que Nunu explore sus sentimientos y se sienta siempre a gusto.

The background is a light blue textured surface with a grid of thin yellow and purple lines. Scattered throughout are numerous small, colorful butterfly icons in shades of pink, orange, and purple.

TAGLINE, LOGLINE, STORYLINE Y SINOPSIS

Tagline:

Nunu lucha contra sus propios miedos internos, pero descubre que la verdadera valentía está en abrirse y buscar ayuda, guiado por el amor y la comprensión de su madre.

Logline:

Un perrito que ha perdido la alegría de vivir se enfrenta a sus oscuros miedos con la ayuda y el amor incondicional de su madre, descubriendo que nunca está solo en su lucha.

Storyline:

Nunu siempre había sido feliz. Un día su vida perfecta se desmorona cuando una tristeza inexplicable lo atrapa, llenando su mente con pensamientos oscuros y sombras aterradoras. Cada día se vuelve más difícil levantarse de la cama, y Nunu se siente más aislado y asustado. Su madre, al notar el cambio en él, se sienta a su lado, ofreciéndole amor y apoyo sin juzgarlo. Nunu comprende que no está solo y finalmente exterioriza sus miedos y angustias. Con un corazón aliviado y la promesa de pedir ayuda siempre, Nunu encuentra nuevamente la paz y la felicidad, sabiendo que el amor de su madre siempre estará allí para protegerlo.

Sinopsis de venta:

A Nunu le gusta dibujar, la sopa de su mamá y los abrazos calentitos; siempre ha sido un perrito muy, muy feliz. Una mañana, Nunu despierta y se da cuenta de que ya no lo es tanto y no sabe por qué.

Sinopsis argumental:

Nunu es un perrito pequeño y alegre que adora dibujar, disfrutar de la sopa casera de su mamá y recibir abrazos calentitos. Siempre ha sido muy feliz, hasta que una mañana se despierta sintiéndose inexplicablemente triste. Sin entender por qué su felicidad ha desaparecido, Nunu se embarca en un viaje emocional para descubrir la causa de su tristeza.

A lo largo de la historia, Nunu recorre diferentes escenarios que lo ayudan a explorar y comprender sus emociones. En cada etapa de su viaje, encuentra personajes y situaciones que reflejan aspectos de su propio estado emocional, aprendiendo valiosas lecciones sobre la tristeza, la alegría y el bienestar.

Con el apoyo incondicional de su mamá, Nunu descubre que está bien sentirse triste a veces y que hablar sobre sus sentimientos es importante. A través de la aceptación y la comprensión, Nunu encuentra formas de recuperar su felicidad y aprende que no está solo en su experiencia.

Nunu es una historia tierna y profunda que aborda temas de salud mental de una manera accesible para niños y adultos. Con un enfoque en la empatía y la autoaceptación, este libro ofrece un espacio seguro para que los lectores de todas las edades reflexionen sobre sus propias emociones y encuentren consuelo en saber que no están solos.

GUIÓN LITERARIO

The background of the image is a light blue surface with a grid of thin, wavy yellow lines. Scattered throughout the grid are numerous small, stylized pink butterflies with orange and yellow accents on their wings. The butterflies are positioned at various intersections and points within the grid, creating a decorative pattern.

NUNU NO QUIERE SALIR DE LA CAMA

Cada mañana, Nunu se despertaba a las 8am.

Desayunaba un tazón de leche,

se lavaba los dientes y se vestía para ir a la escuela.

Por el camino le gustaba observar las flores silvestres

y a las personas de alrededor.

El jueves era su día favorito porque tocaba plástica y le dejaban dibujar toda la hora.

Cuando volvía de la escuela le esperaban en casa con una sopa calentita y un besito de buenas noches.

A Nunu le gustaba tanto, tanto su vida...

Hasta que dejó de gustarle.

Lo cierto es que Nunu ha dejado de ser feliz y no sabe por qué.

Ahora la alarma suena hasta pasadas las tres de la tarde

y miente a su madre diciéndole que está malito

porque no quiere salir de la cama.

Los pajaritos de su cabeza han empezado a susurrarle cosas feas

y las sombras por la noche se transforman en sucios bichos que lo atormentan

y lo mantienen despierto toda la noche.

Lo cierto es que Nunu sí que está malito,

pero es una enfermedad fantasma que solo él puede ver

y los demás ignoran por completo.

En la cabeza de Nunu las flores han dejado de ser bellas

y la sopa calentita de su mamá ya no tiene sabor.

Cada día, los pajaritos le hablan sobre un lugar

donde todos los días son jueves

y en él puede descansar.

Nunu tiene tantas, tantas ganas de ir...
pero sabe que si se va, los besitos de buenas
noches desaparecerán
y eso a Nunu le aterrera tanto, tanto...

Los días van pasando
los pajaritos le siguen hablando
y él sigue callando.

Una mañana la mamá de Nunu se sienta en su cama
le trae un vasito de leche y le coge la manita.
Ella no le dice nada, solo lo mira con mucho amor
todo el amor del mundo en sus ojos,
porque su madre siempre le ha querido mucho mucho.

Nunu por fin rompe su silencio y se echa a llorar.
Le cuenta a su madre sobre los pajaritos y lo
mucho que echa de menos ser feliz.

Su madre le abraza tan, tan fuerte que los
pajaritos, asustados,
huyen volando para no ser capturados.

Esa noche, por primera vez en mucho tiempo, Nunu
consigue dormir

y se promete a sí mismo que siempre siempre pedirá
ayuda y dejará de esconder sus fantasmas.

Porque ahora sabe bien que a su alrededor hay
gente que le ayudará

y los alejará para que pueda ser feliz.

Buenas noches, Nunu.

Dulces sueños para ti también.

MOODBOARDS

Moodboard de Nunu:

Se han escogido personajes que presentan la personalidad INFP según el indicador Myers-Briggs (MBTI). Estos se caracterizan por ser de carácter tímido y reservado.

También se han buscado personajes antropomorfos como osos, peces y conejos.



Paleta cromática resultante del moodboard de Nunu.



Moodboard de Mamá de Nunu:

Se han escogido personajes que presentan la personalidad ESFJ según el indicador Myers-Briggs (MBTI). Estos se caracterizan por ser atentos, leales y atender las necesidades de los demás.

También se han buscado personajes que adquieren el rol de madre atenta.

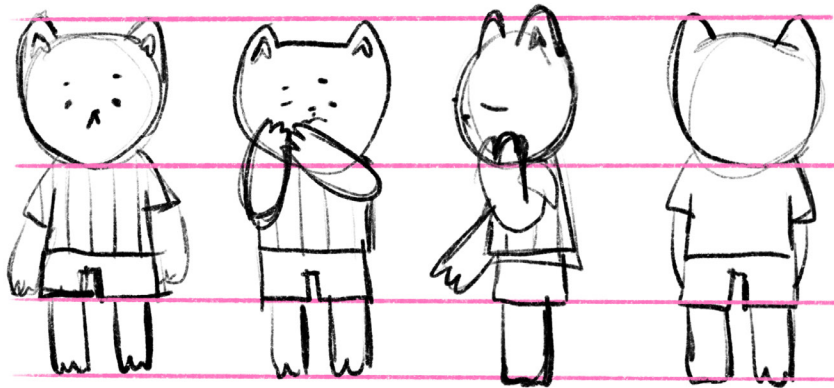


Paleta cromática resultante del moodboard de Mamá de Nunu.

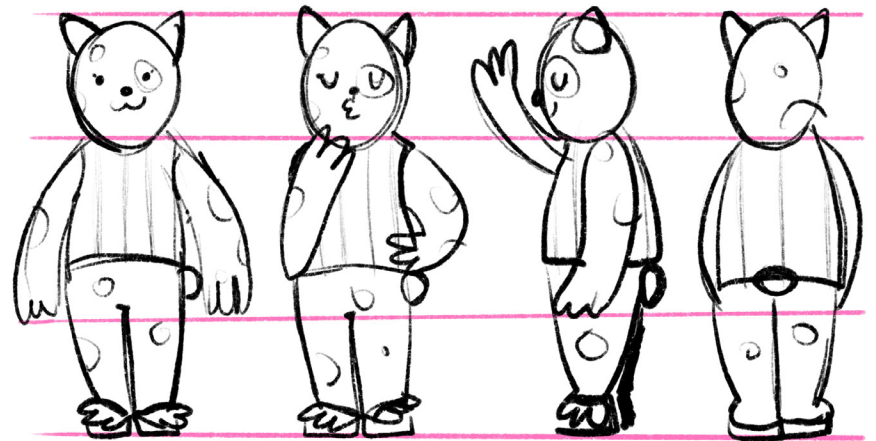


DISEÑO DE PERSONAJES

HOJA DE GIRO



HOJA DE GIRO





BOLETOS NUNU

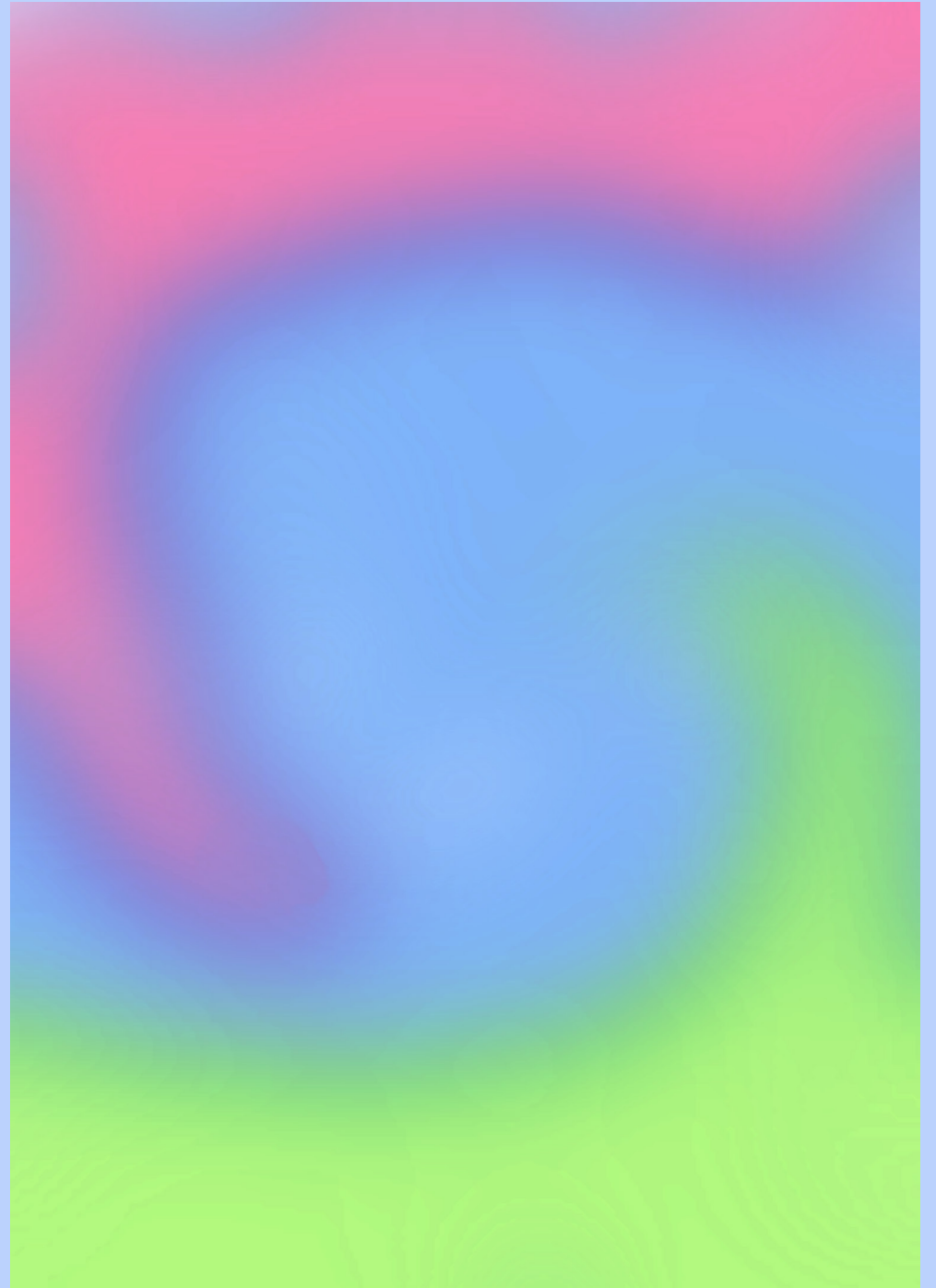
The background is a light blue textured surface with a grid of thin yellow lines. Scattered throughout the grid are numerous small, stylized hearts in shades of pink, orange, and purple. The text is centered in the middle of the image.

DISEÑO DE FONDOS



PRUEBAS DE COLOR Y BOLETOS

AMBIENTACIONES



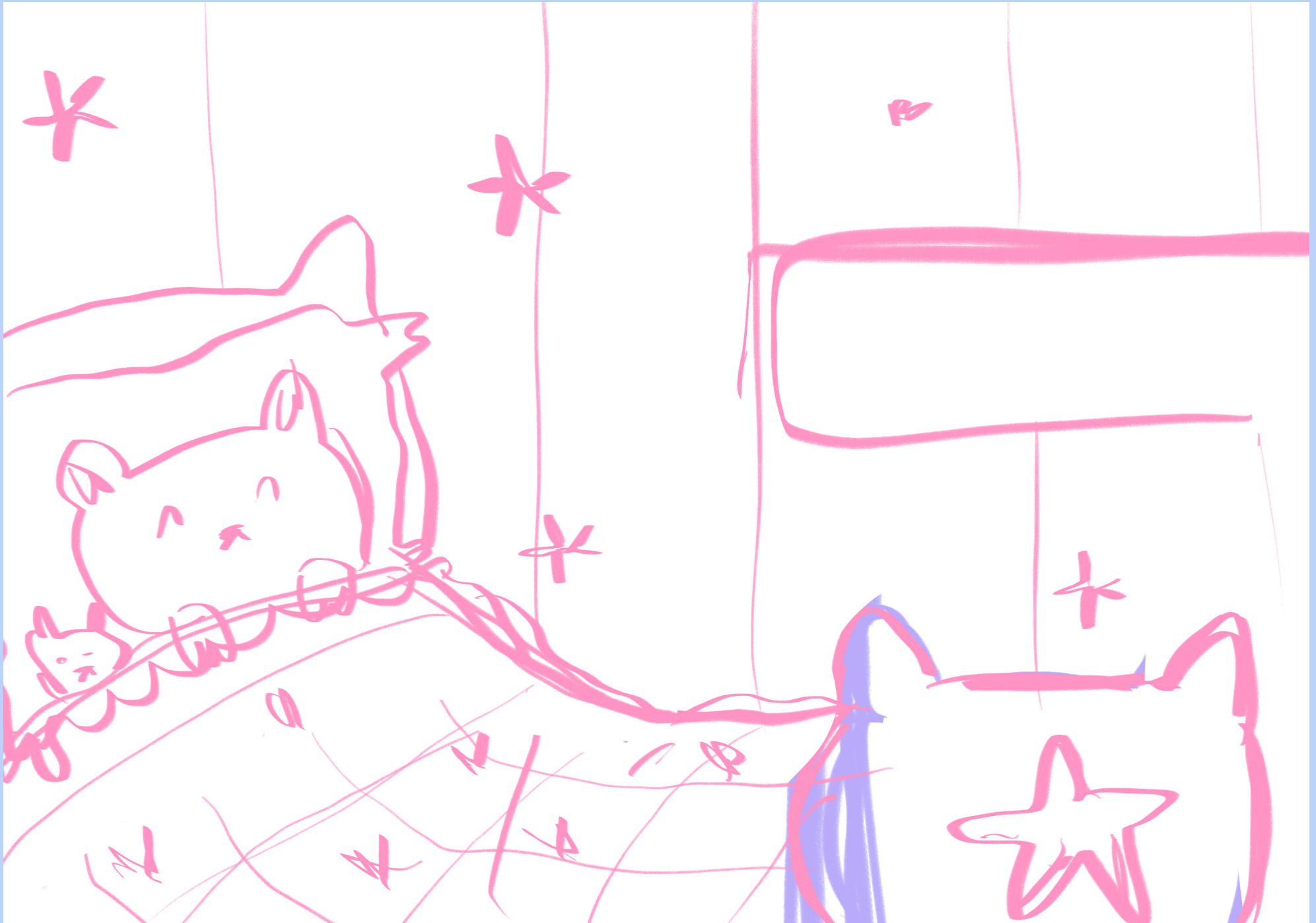


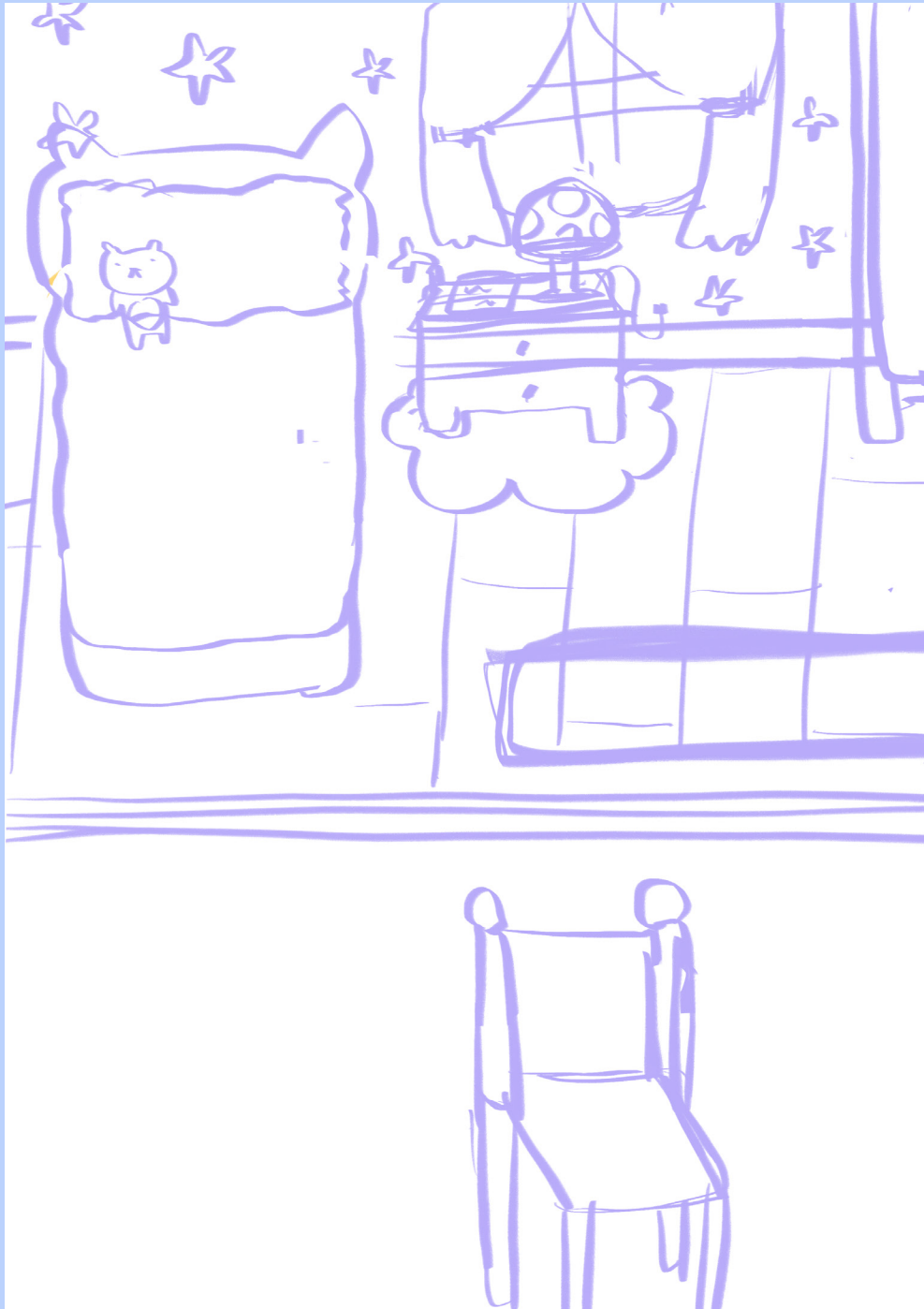
The background is a light blue textured surface with a grid of thin yellow lines. Scattered throughout the grid are numerous small, colorful butterflies in shades of pink, orange, and purple. The text is centered in the middle of the image.

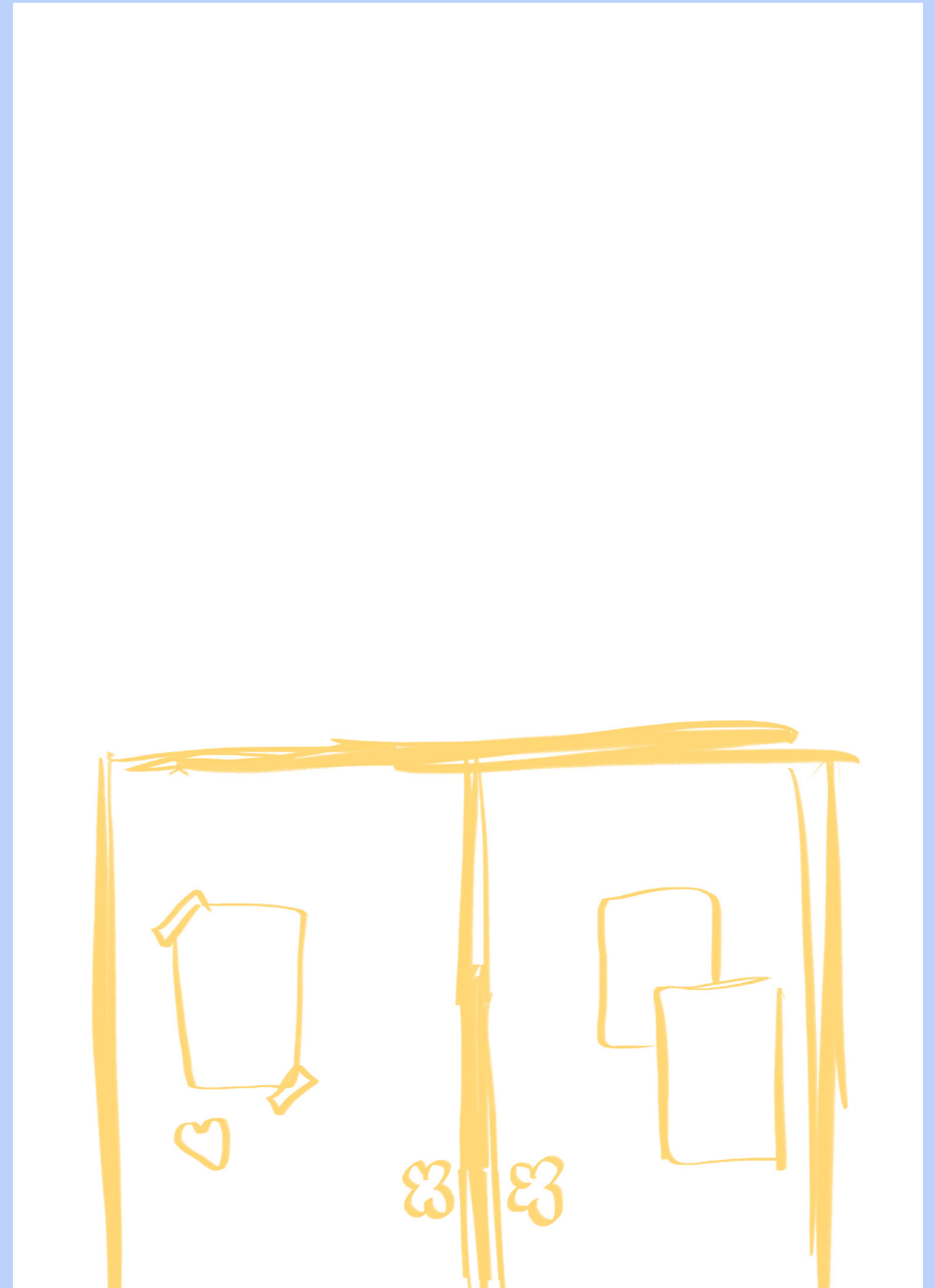
BOCETADO DE LAS PÁGINAS









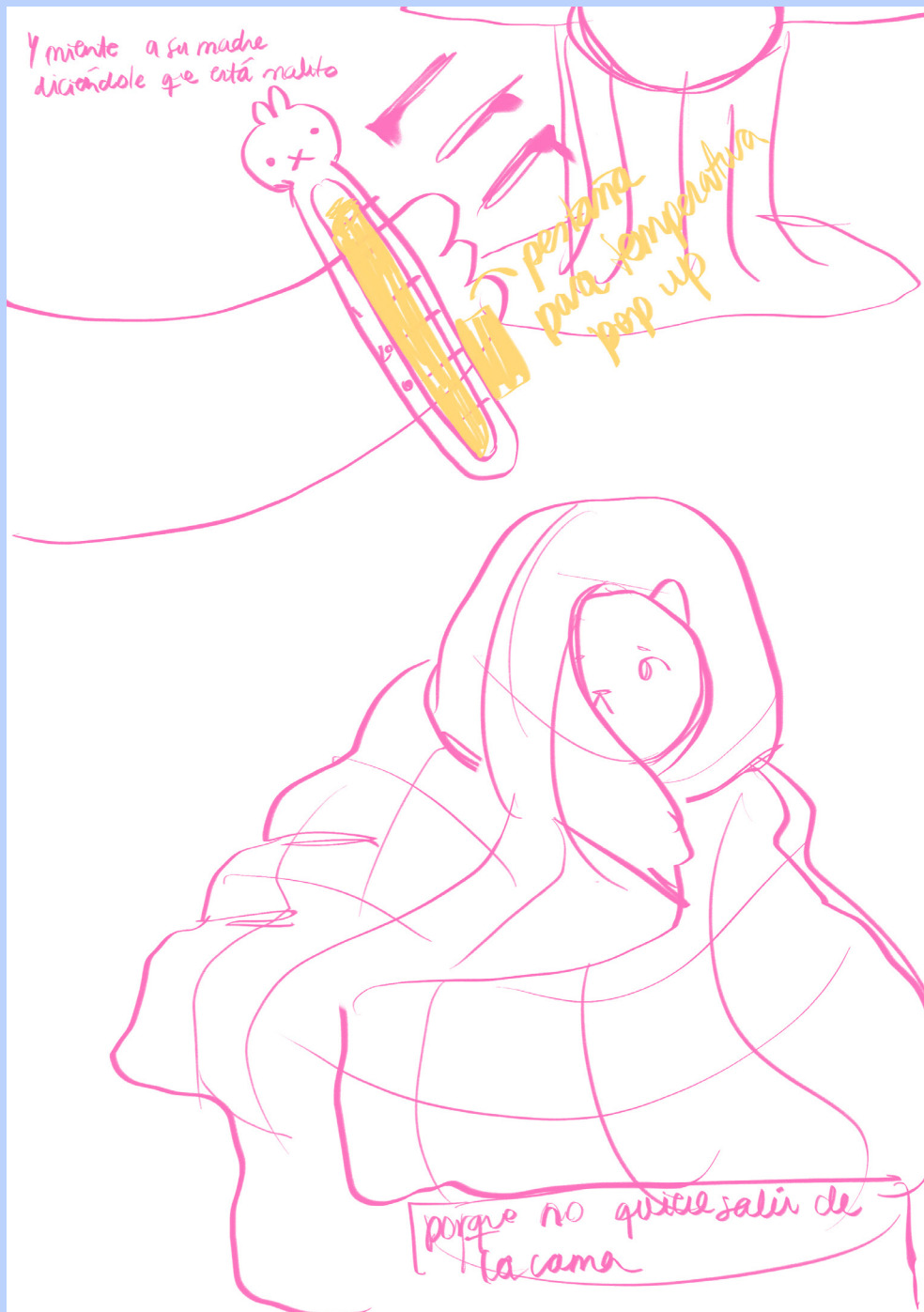


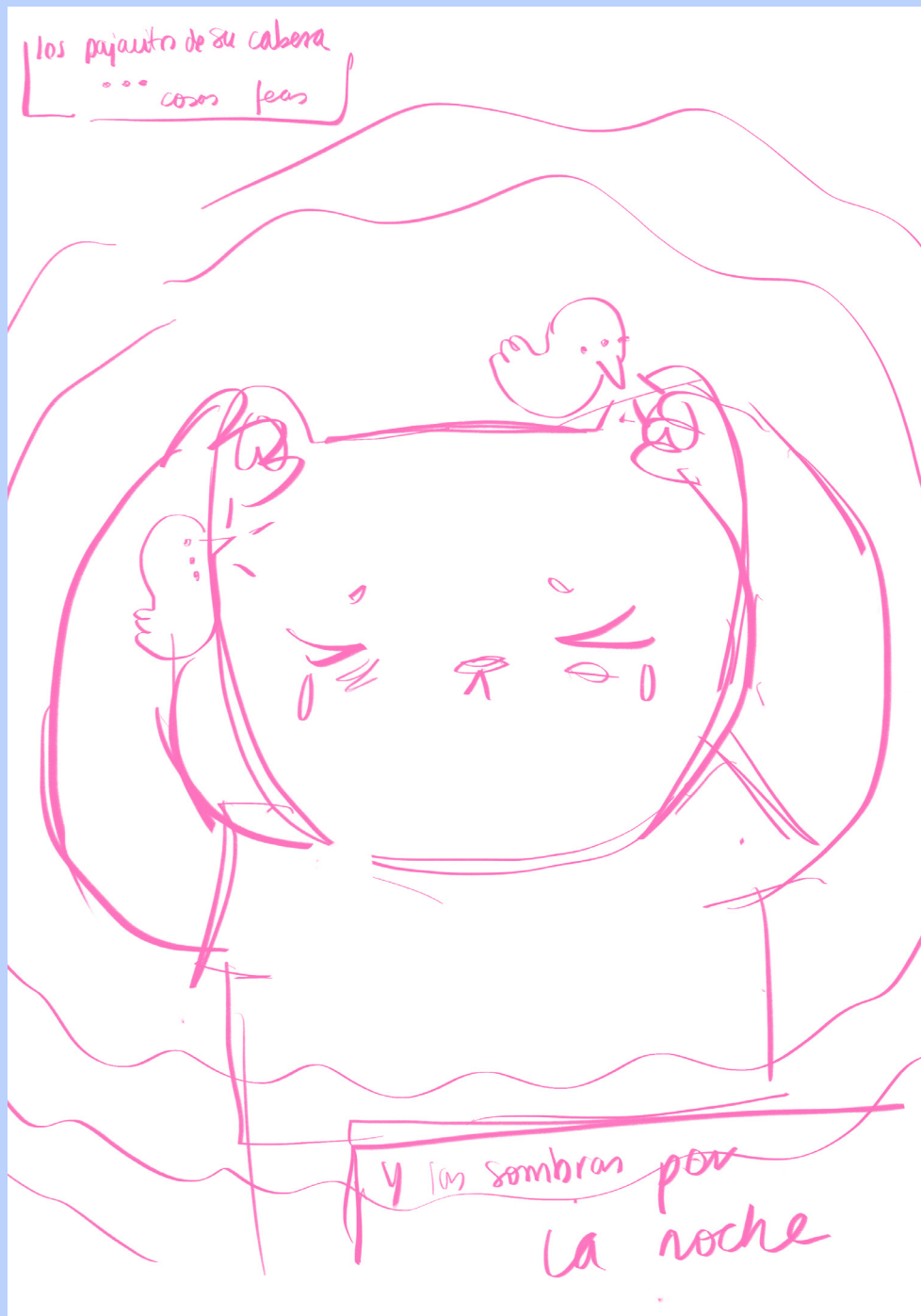














lo cierto es...

malito



pero es una

...

ignoran por completo

en la cabeza de nene

...

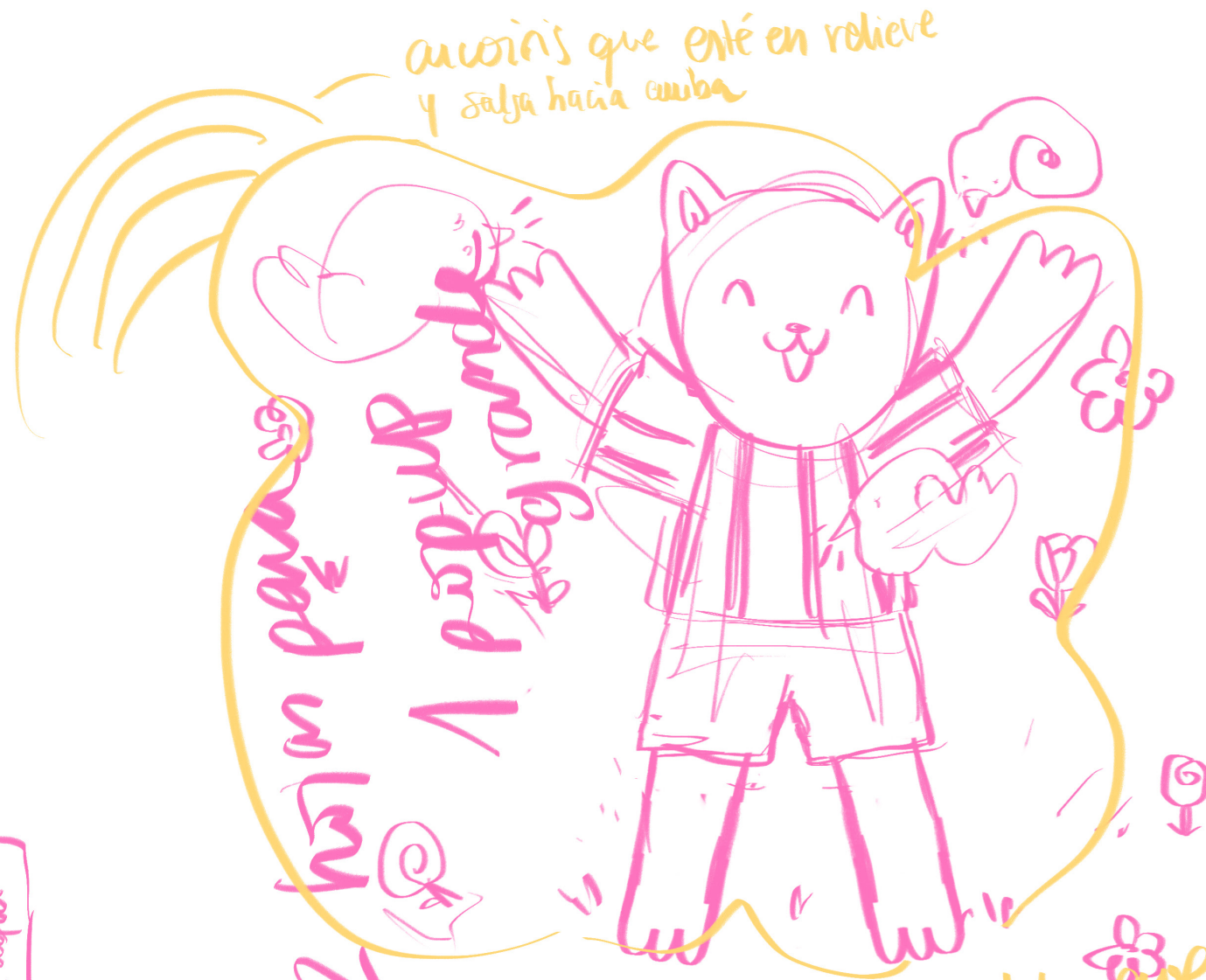
bellas



la sopa calentita

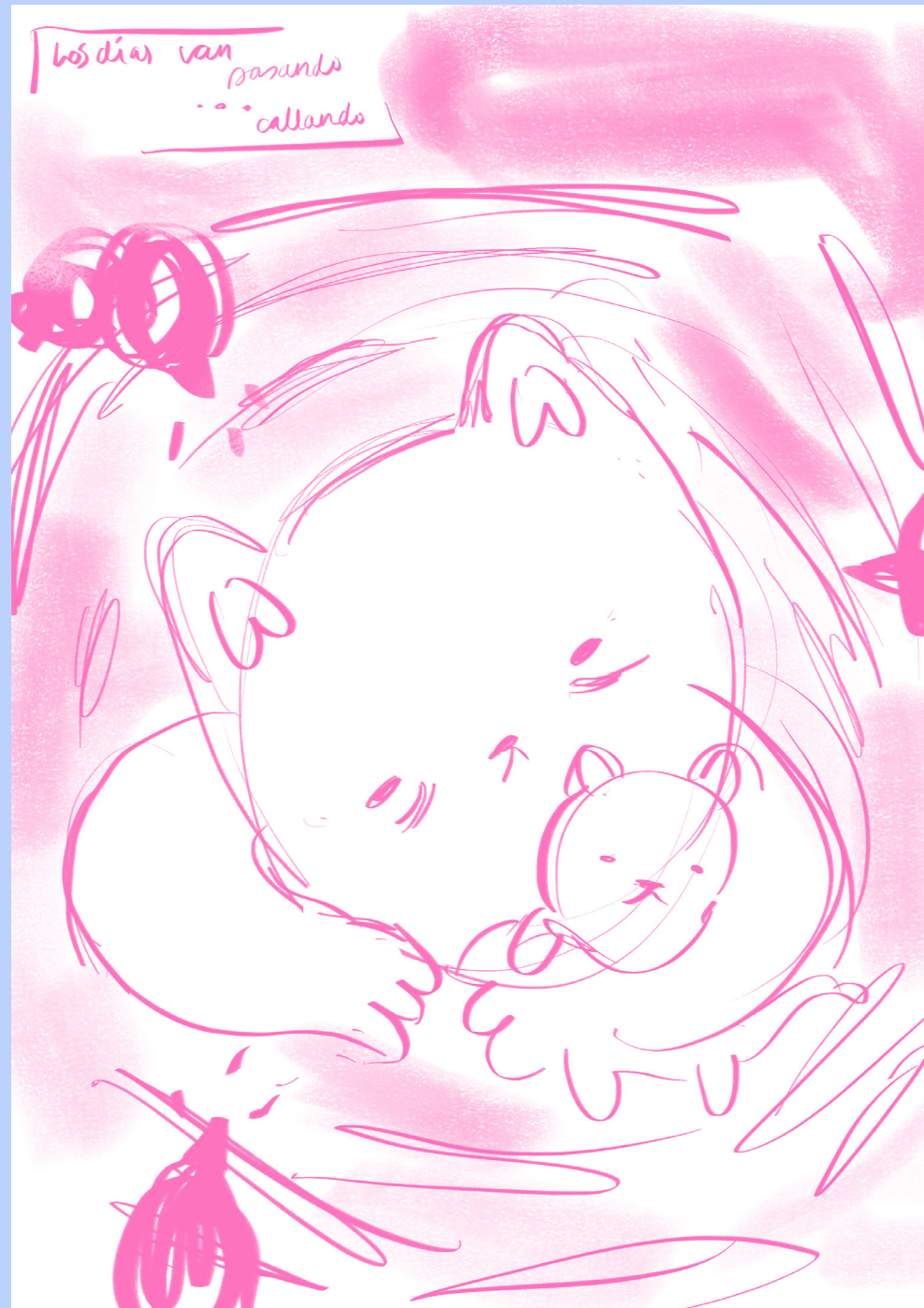
ya no tiene
sabor

cada día
... de aquí

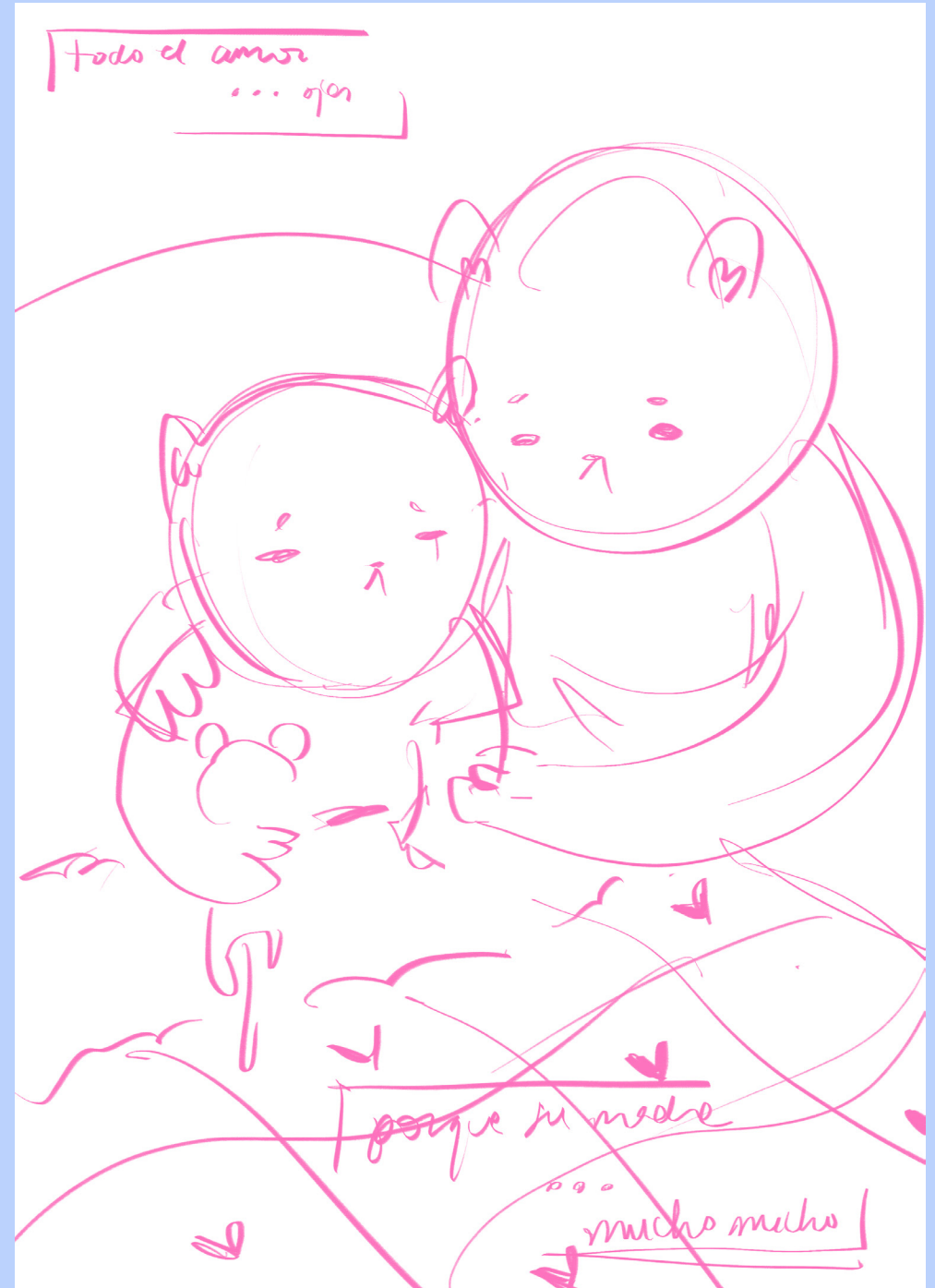


donde
...
cualquier

que salta
hacia arriba
cuando lo abres







mumum por fin
... lloran



le cuenta a
menor se feliz



Su madre le
abierta
capturado



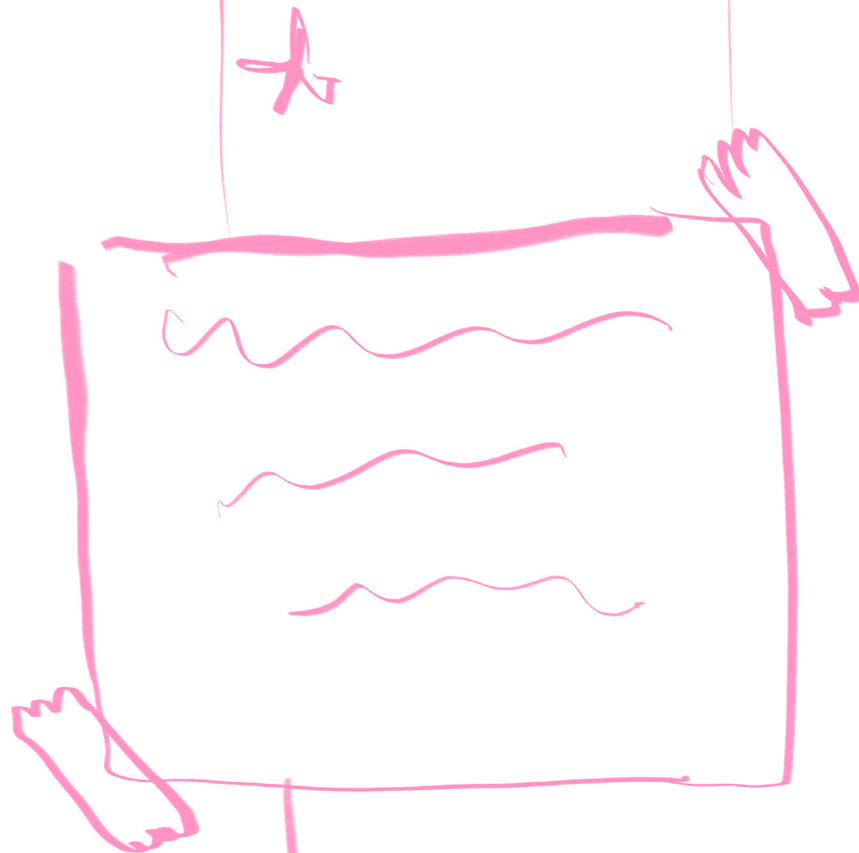
pop up 1



perque ahora
ayudará



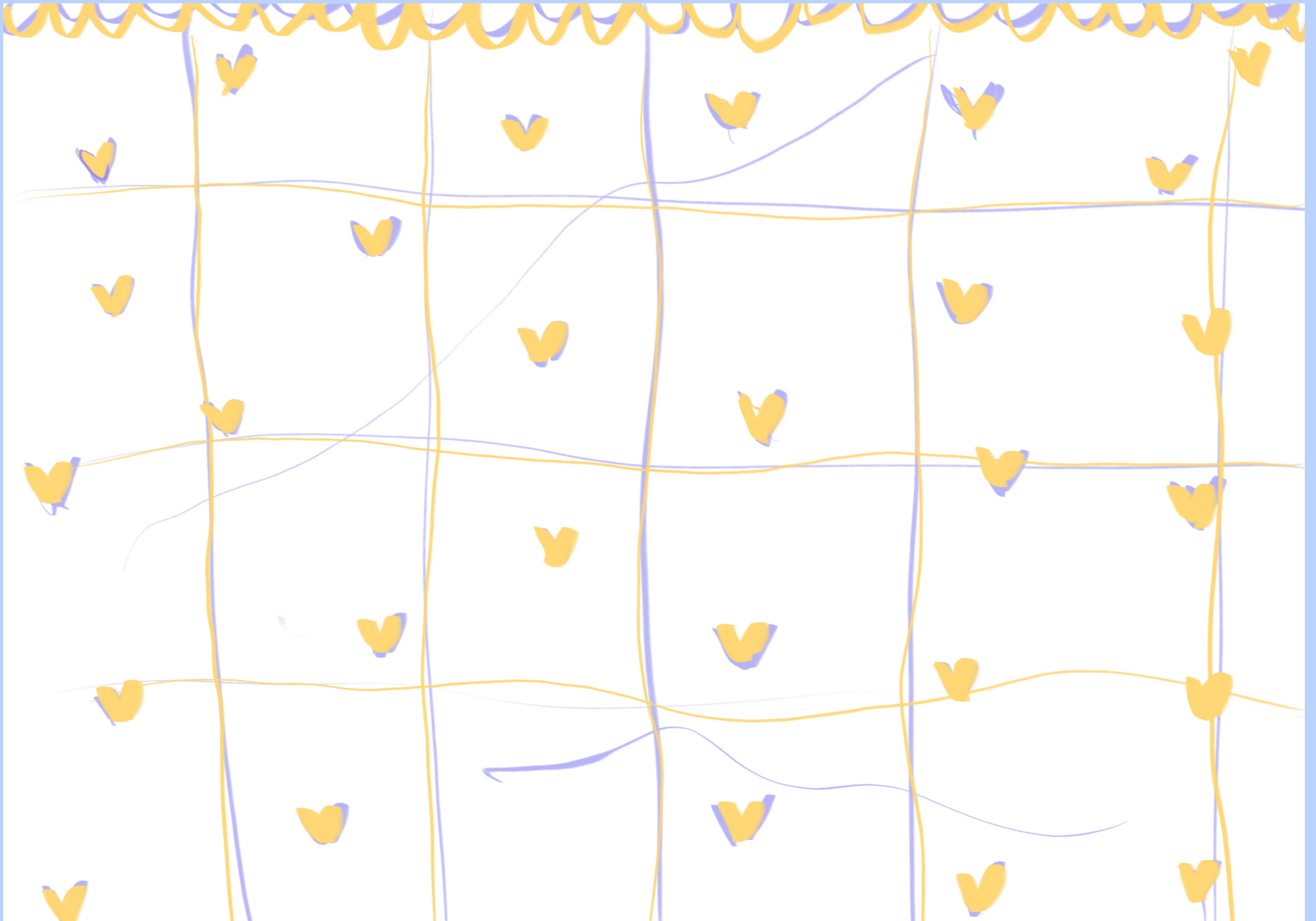
Y los algará
... feliz



The background is a light blue surface with a grid of thin, wavy yellow lines. Scattered throughout the grid are numerous small, colorful heart shapes in shades of pink, orange, and purple. The text is centered in the middle of the image.

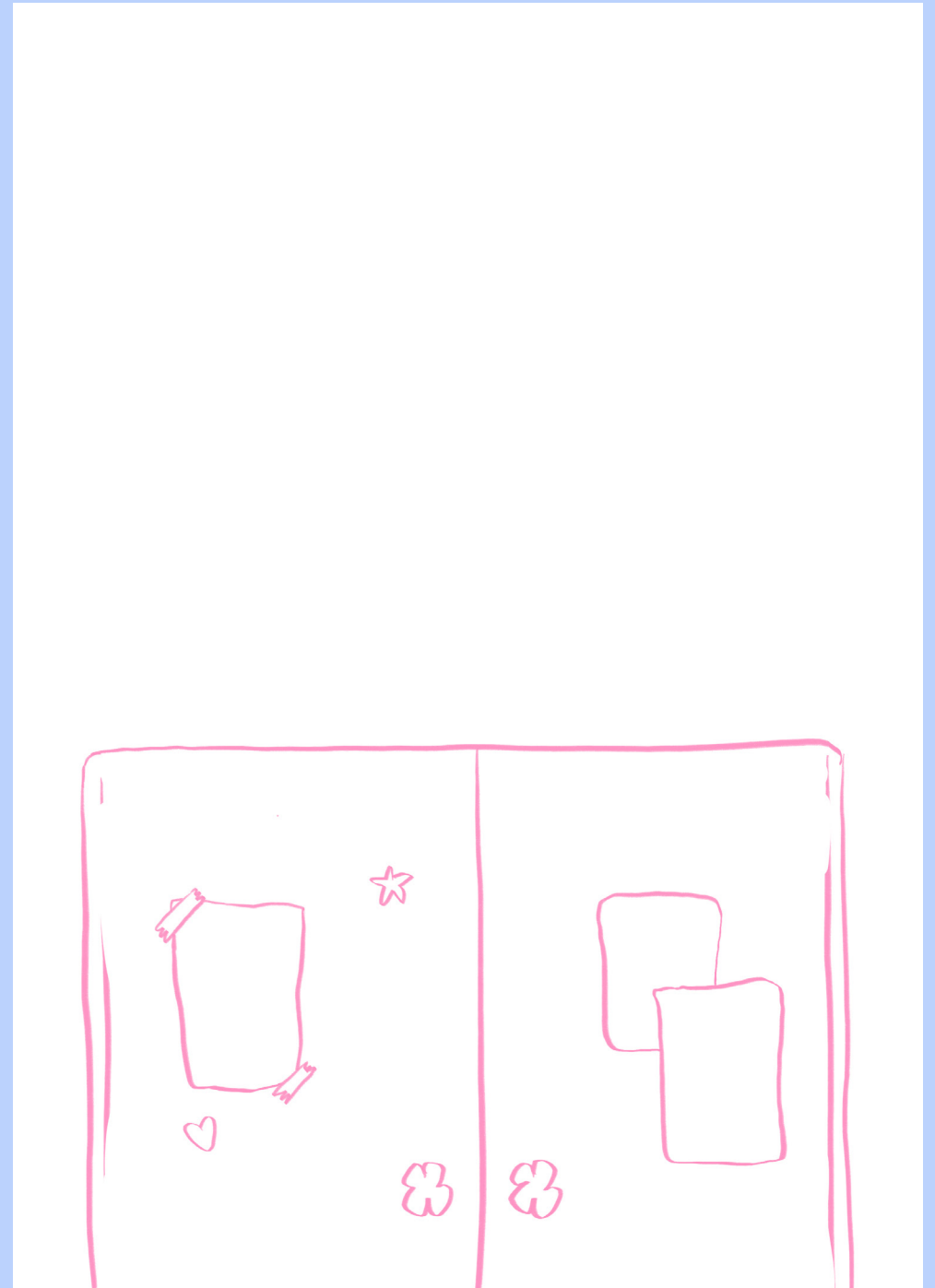
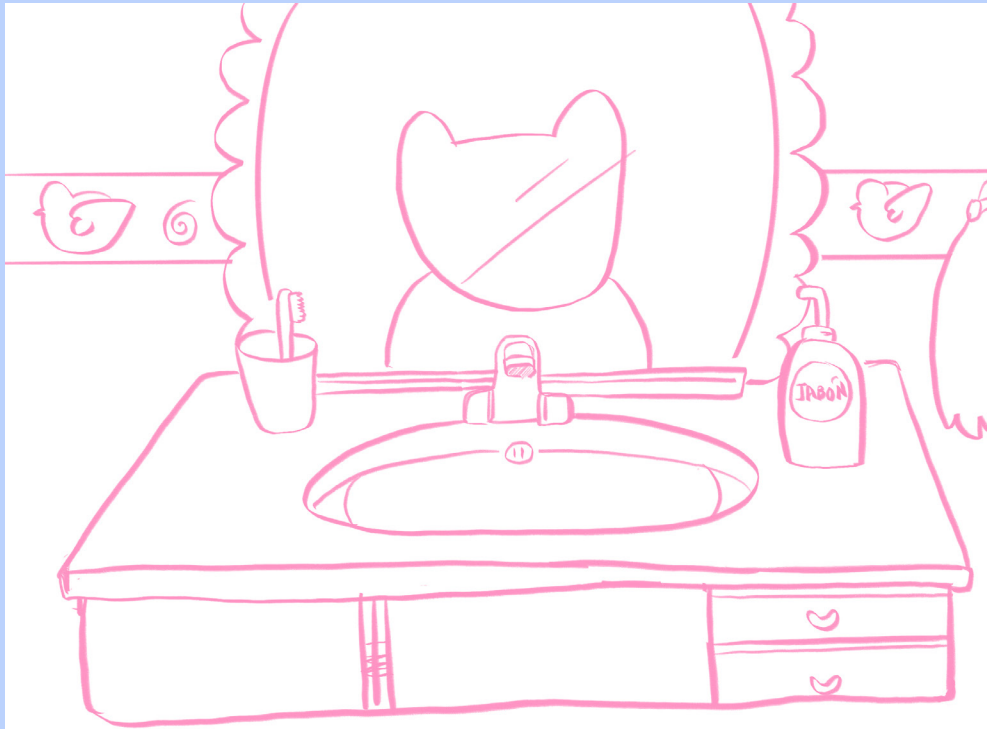
ENTINTADO DE LAS PÁGINAS

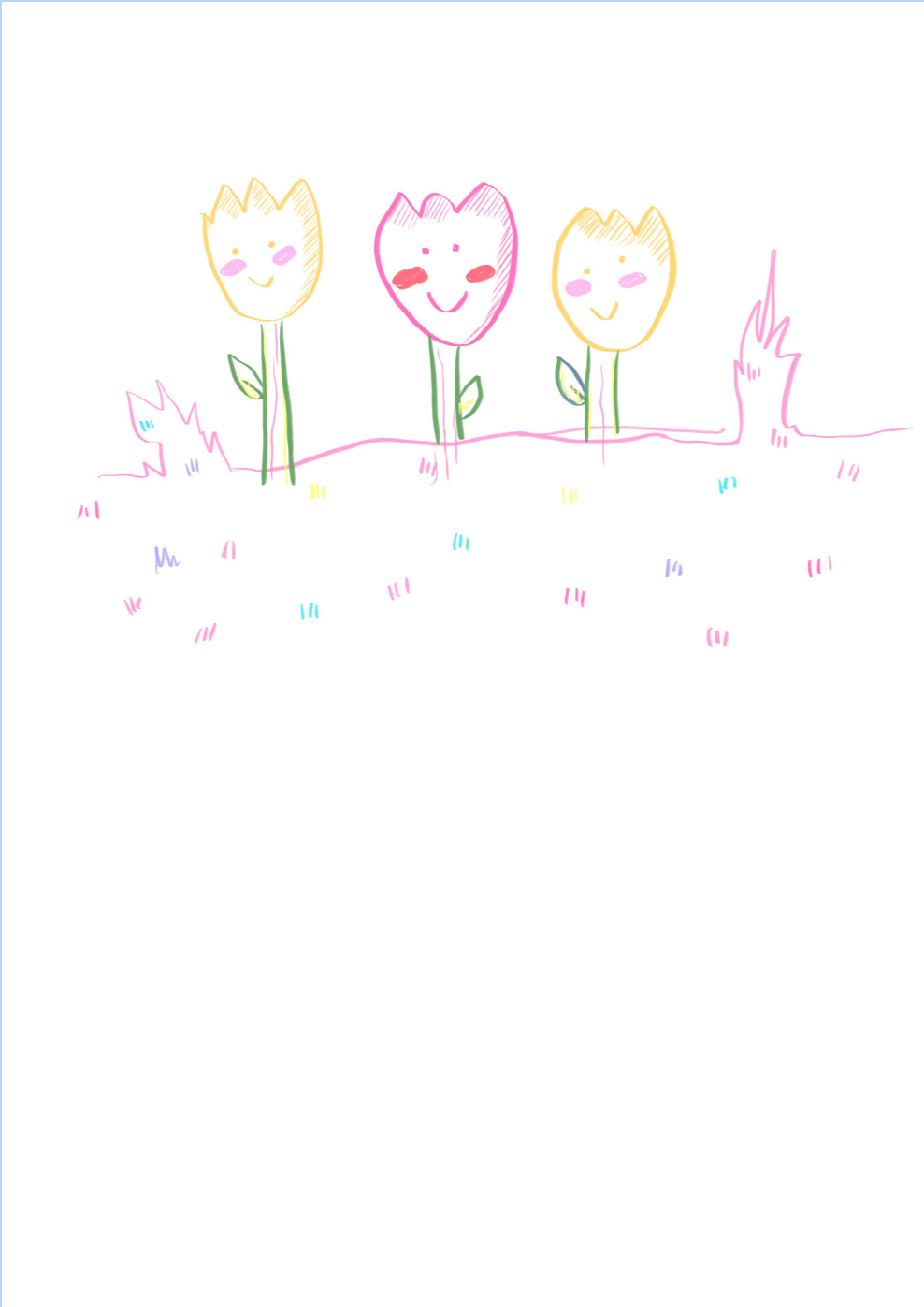
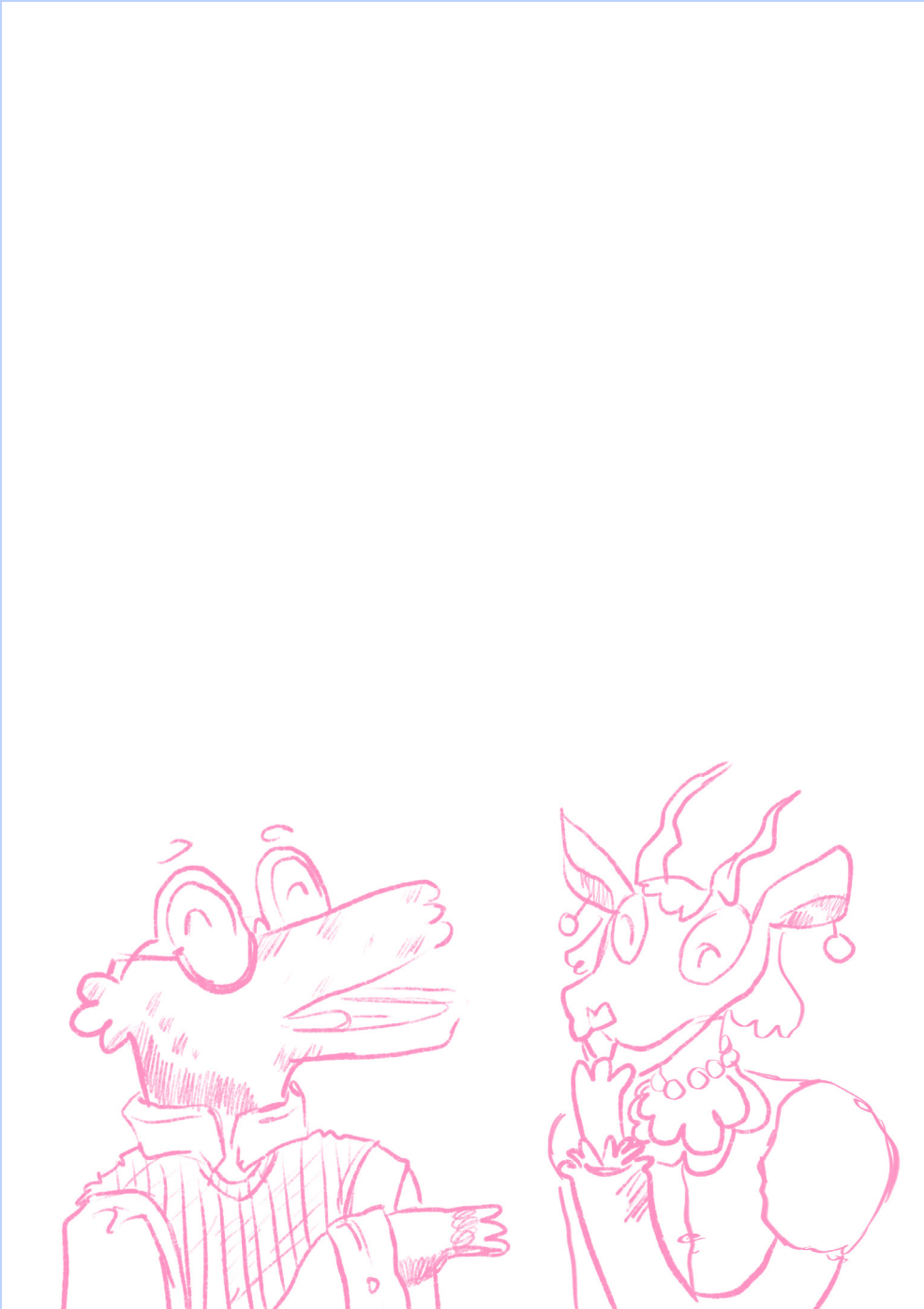


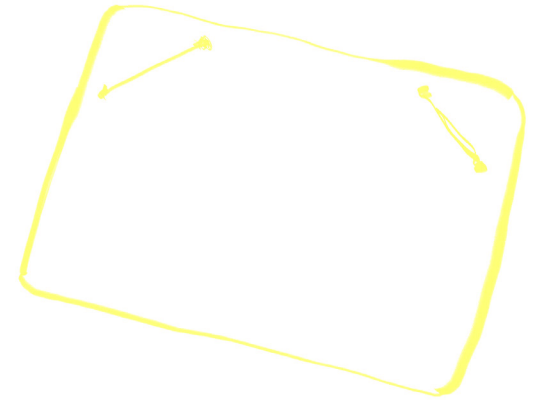
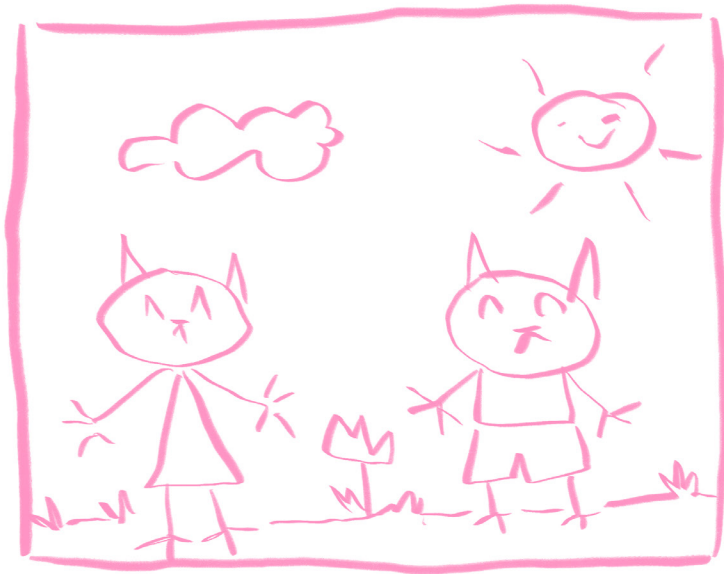
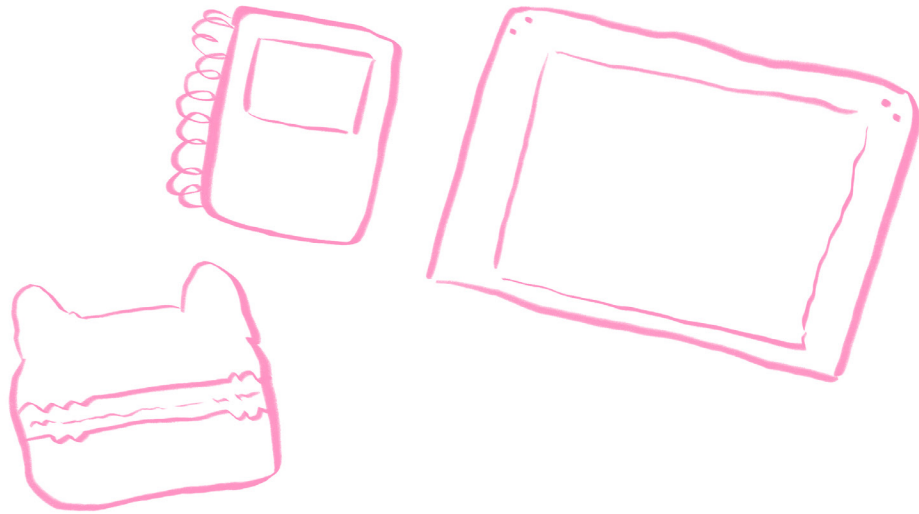






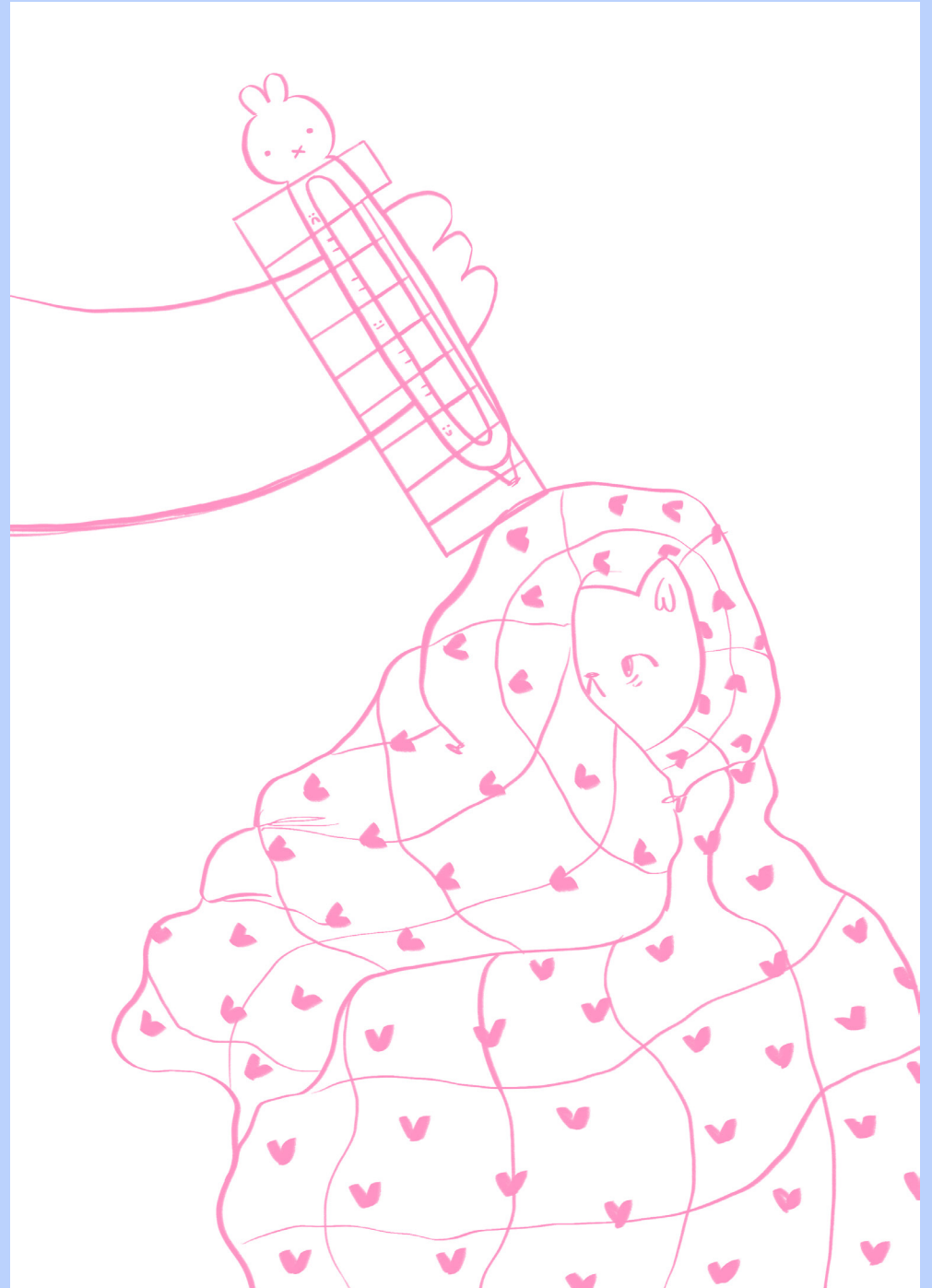
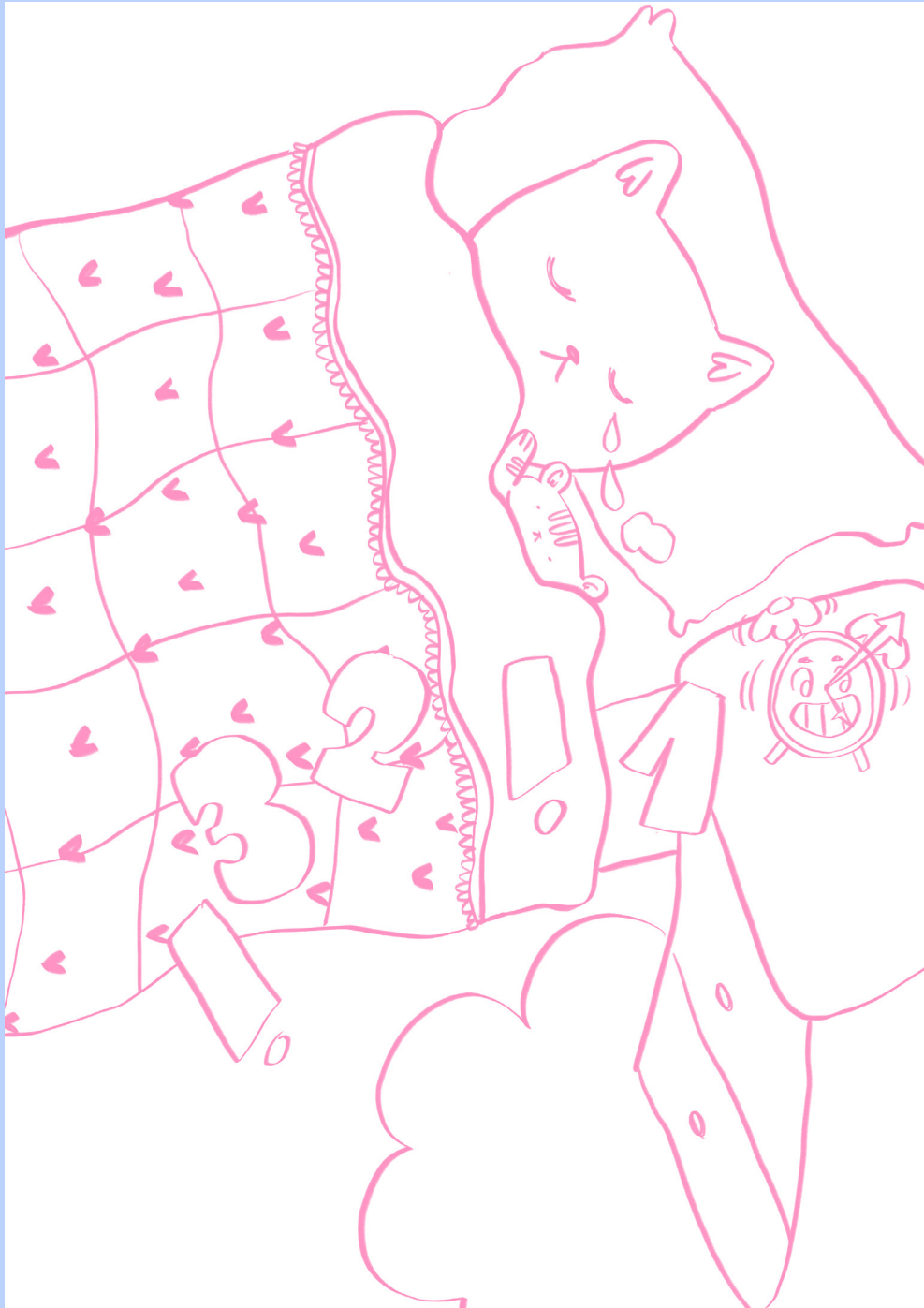














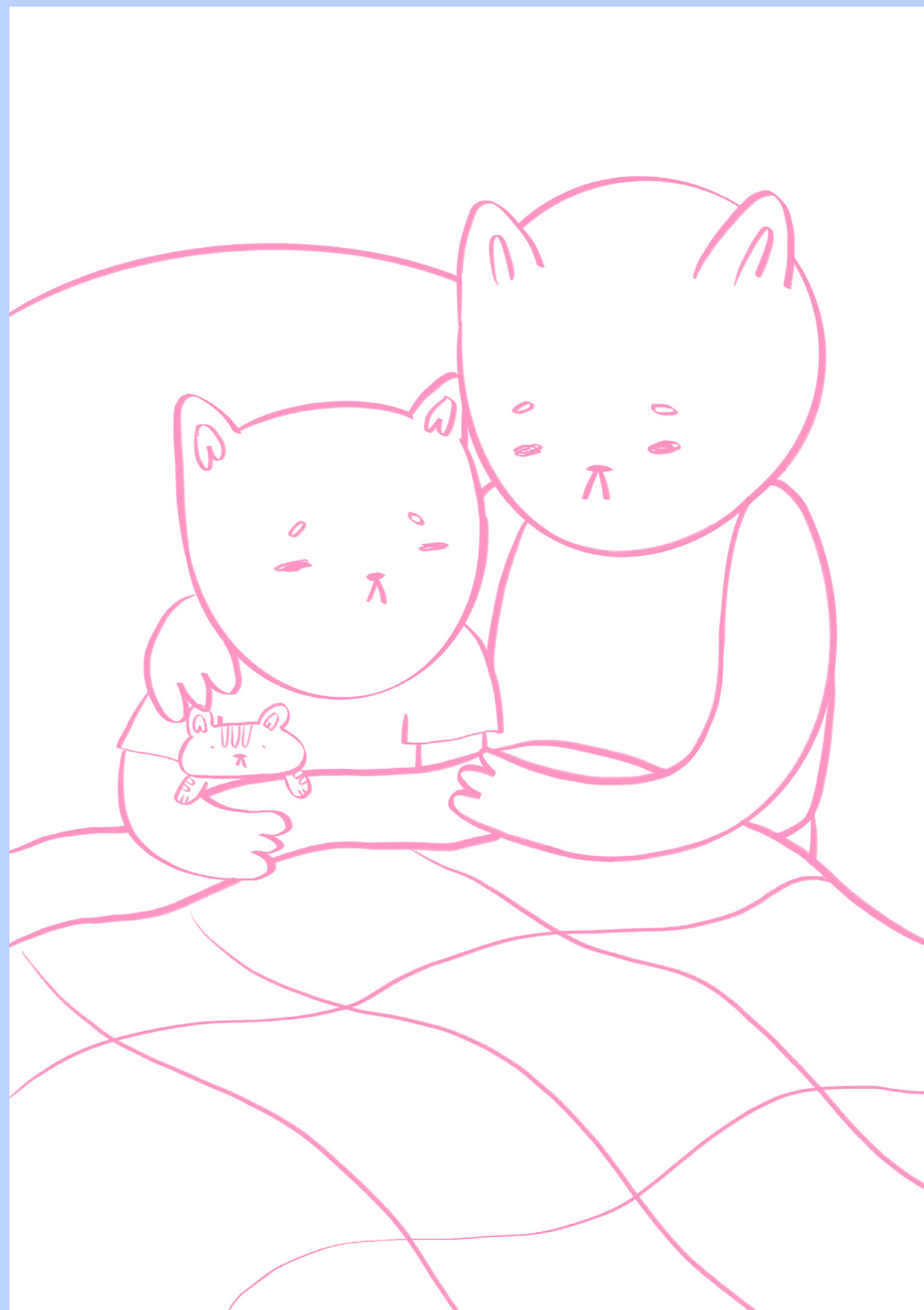






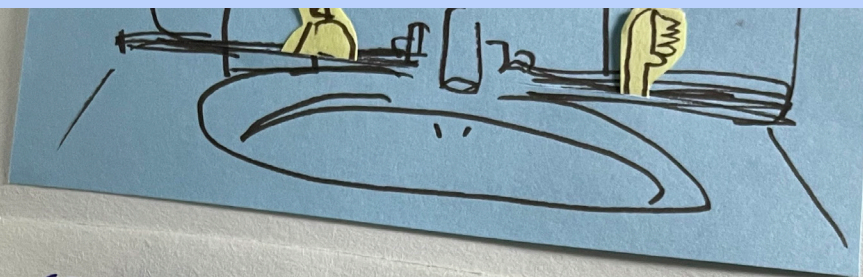




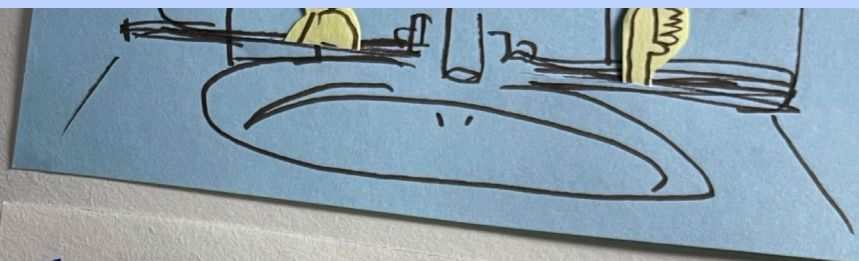
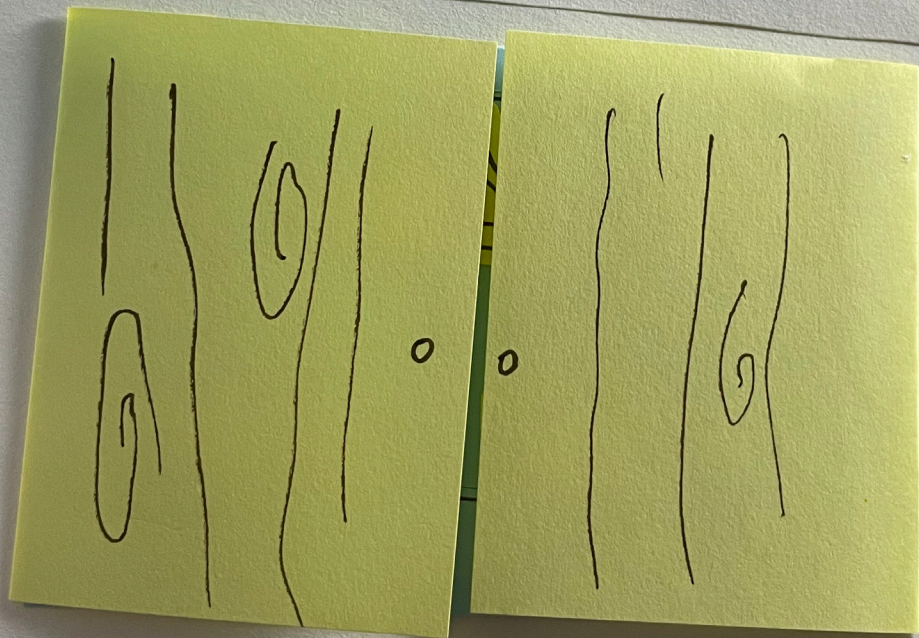




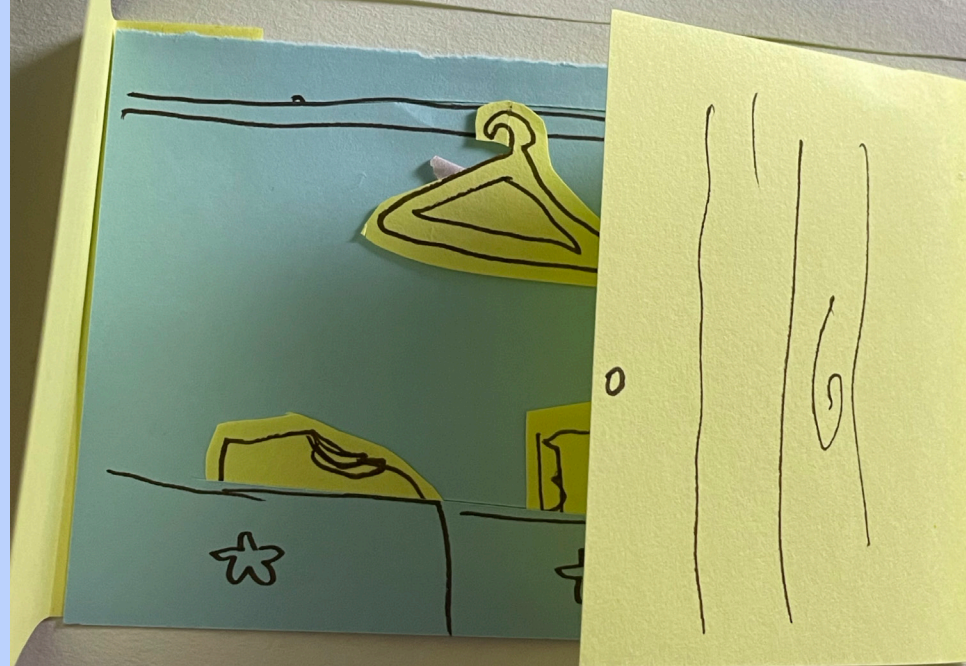
PLANTEAMIENTO DE LOS MECANISMOS MÓVILES



SE LAVABA LOS DIENTES Y SE
VESTÍA PARA IR A LA ESCUELA.

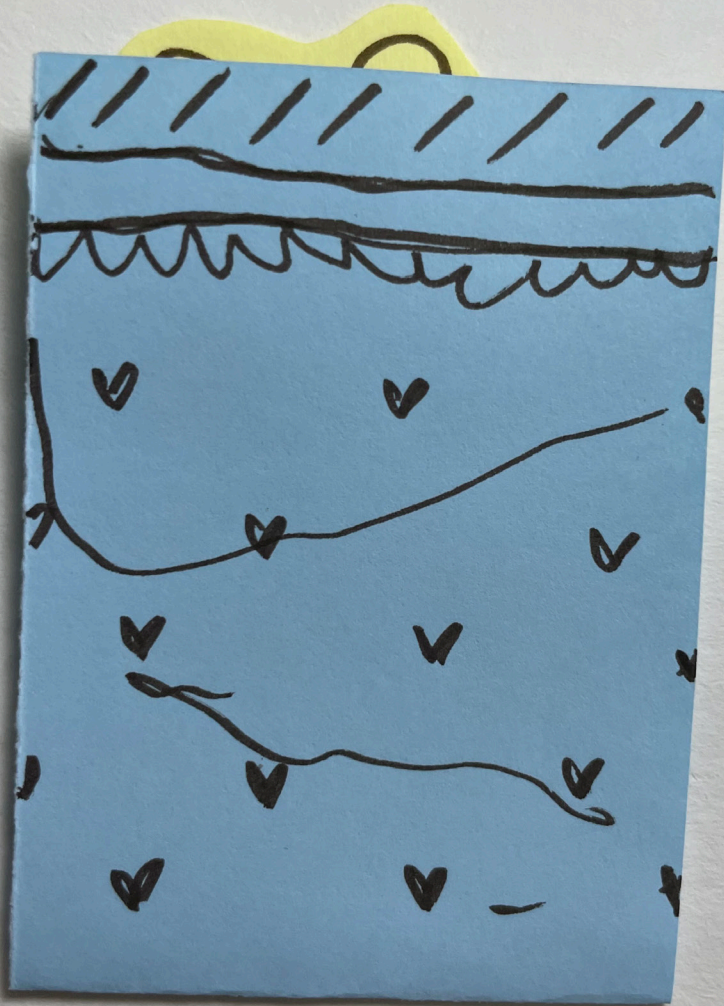


SE LAVABA LOS DIENTES Y SE
VESTÍA PARA IR A LA ESCUELA.

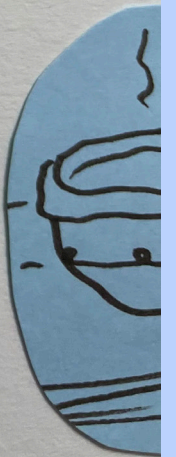
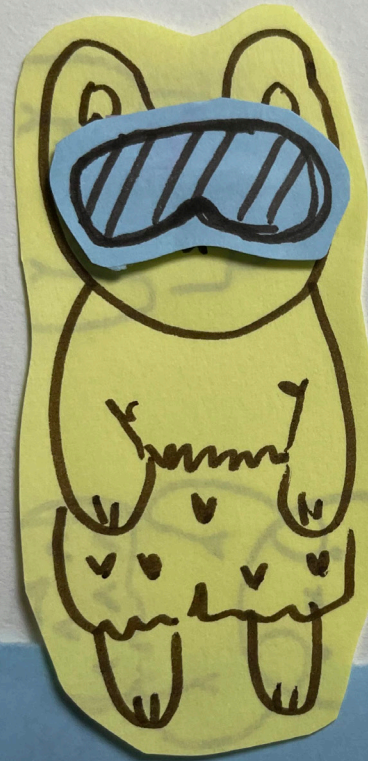


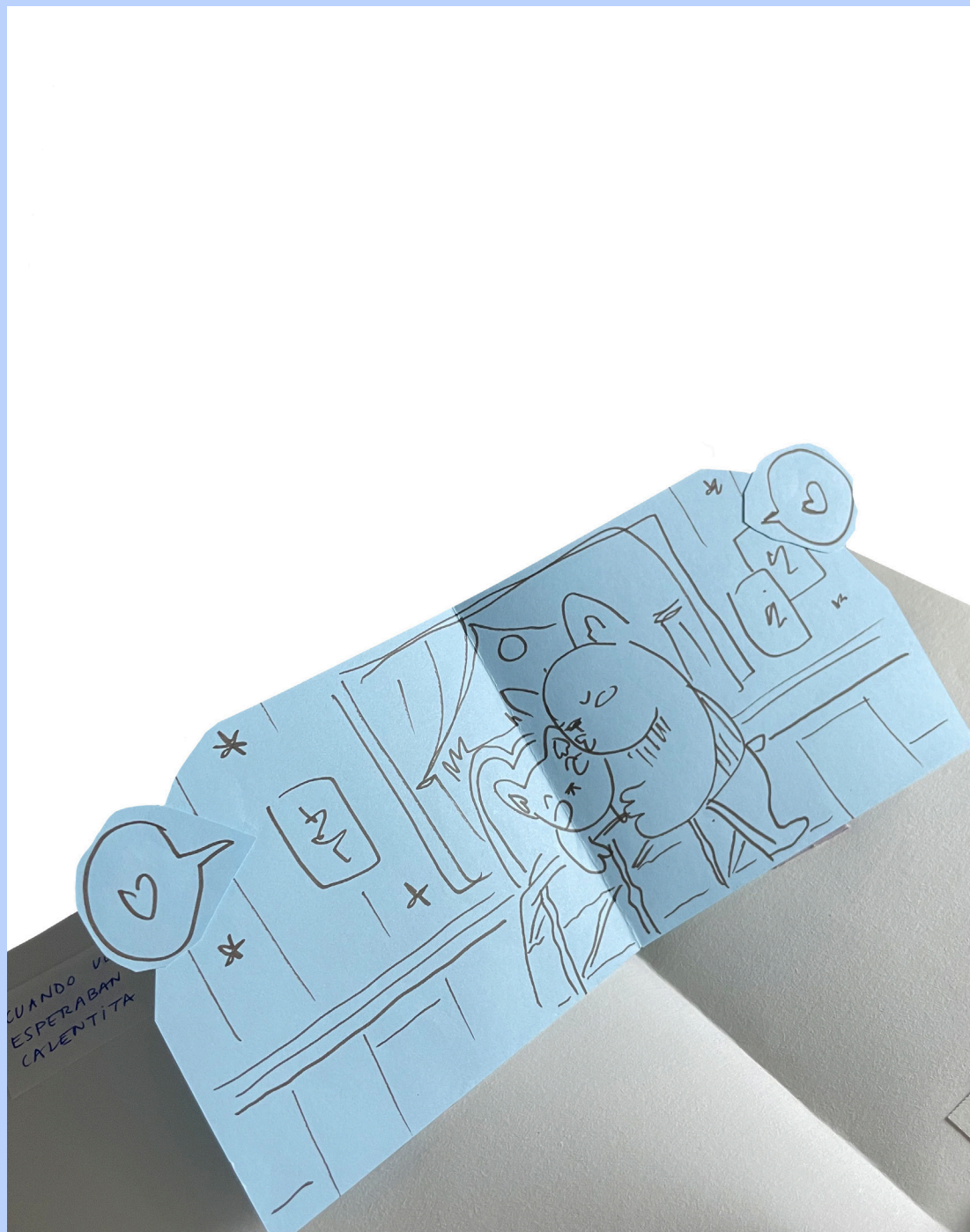


A LAS 8:00 AM.



CADA MAÑANA, NUNU SE DESPERTABA
A LAS 8:00 AM.







PRUEBAS DE PINCEL Y COLOR SCRIPT

PRUEBAS DE PINCEL

NUNU

COLOR



DELINEA



SOMBRA
SUAVE



SOMBRA
FUERTE



ENTINTADO



PRUEBAS DE COLOR

NUNU



- #f9f9f2
- #eb80c1
- #fcfdat
- #94b6f9
- #f089c2
- #a5a5a5



PRUEBAS DE COLOR

NUNU

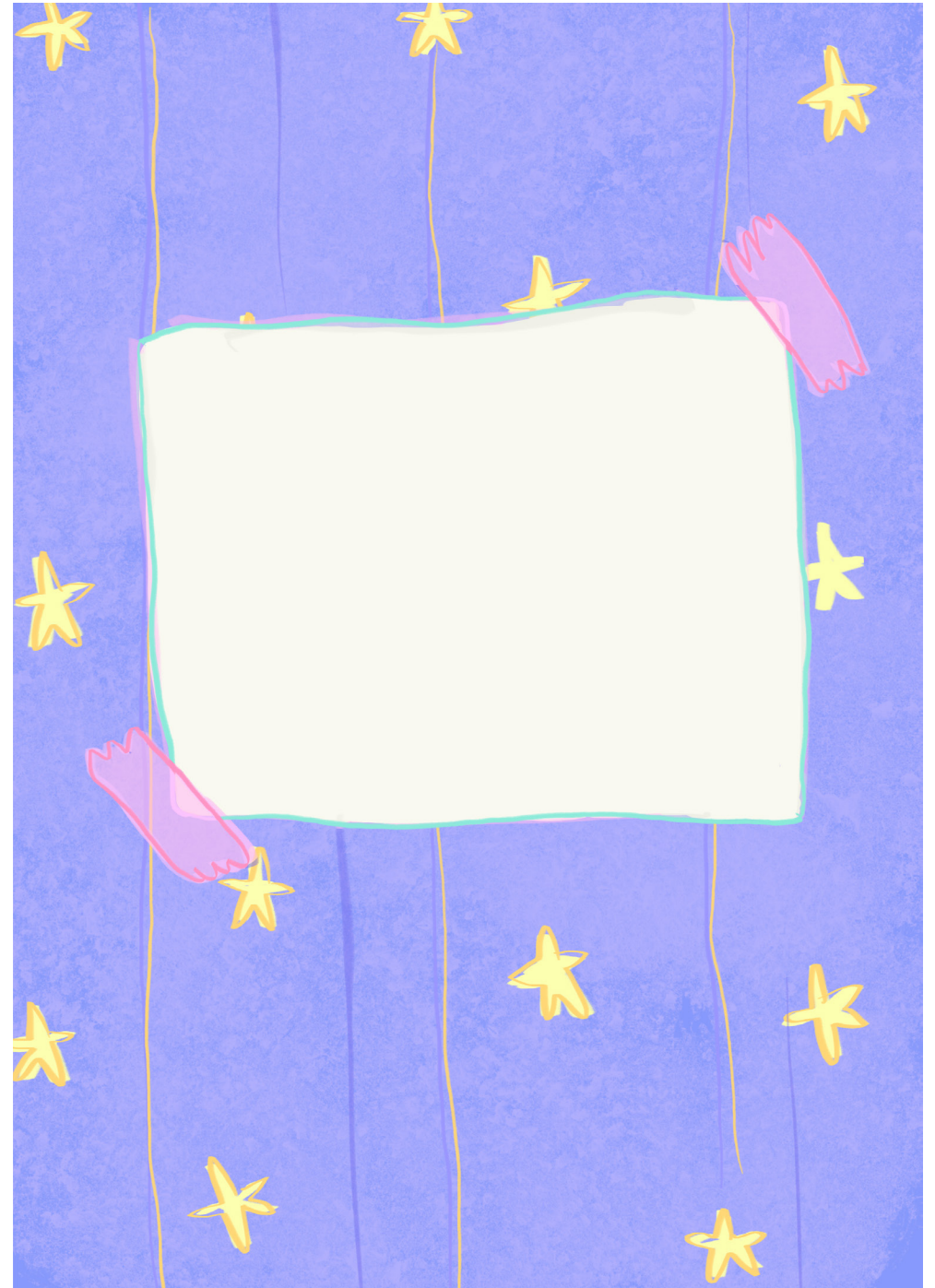


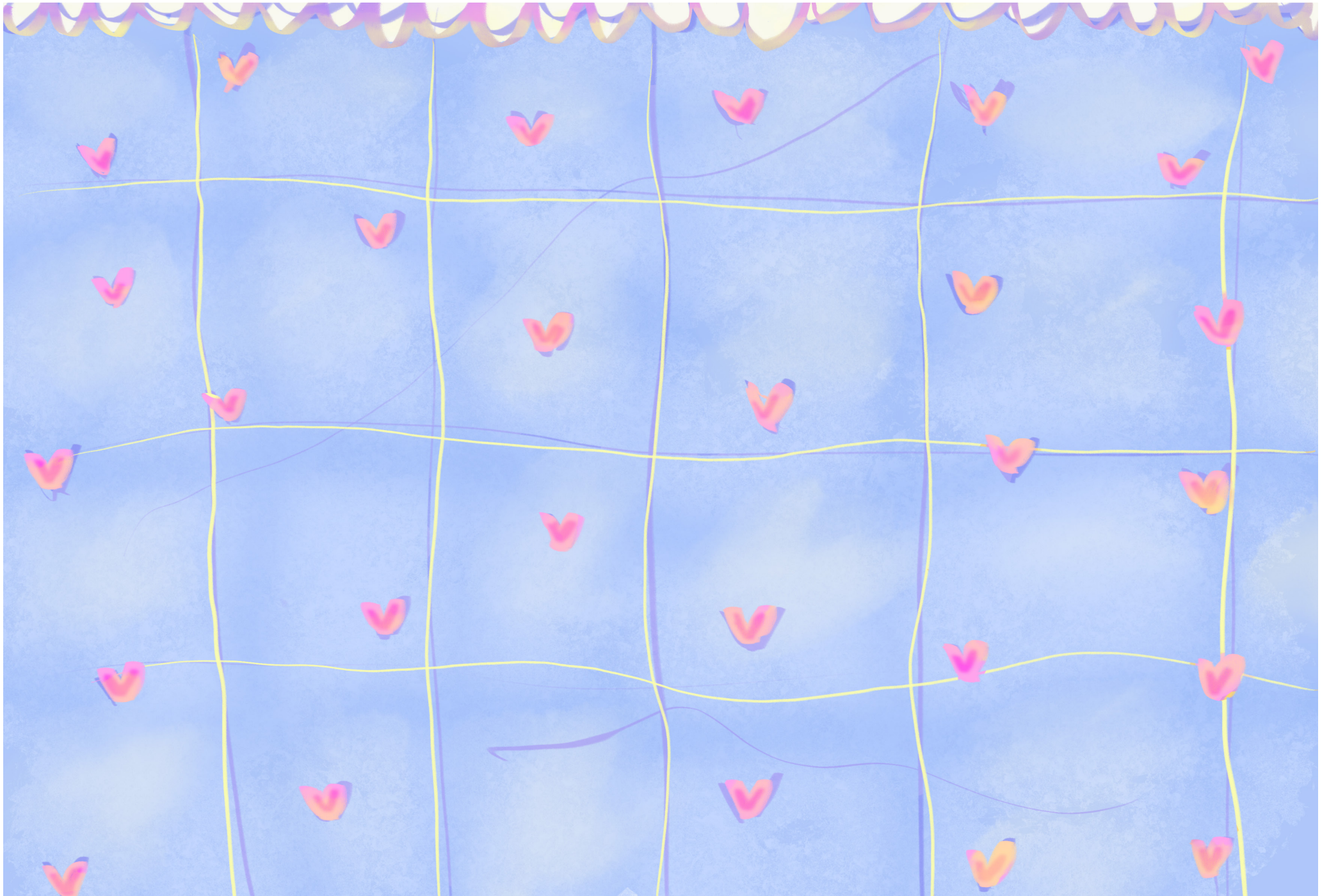
- #a68fd0
- #ccd2b6
- #bea993
- #fe99c2
- #f089c2
- #ffd775



The background is a light blue textured surface with a faint grid of thin yellow and purple lines. Numerous small, colorful butterflies in shades of pink, orange, and purple are scattered across the entire page.

PORTADA, CONTRAPORTADA Y GUARDAS





ARTES FINALES

NUNU NO QUIERE



SALIR DE LA CAMA

TEXTO E ILUSTRACIONES DE NAYRA PASTOR

A Nunu le gusta dibujar,
la sopa de su mamá y los abrazos
calentitos; siempre ha sido un perrito
muy, muy feliz.

Una mañana, Nunu despierta y
se da cuenta de que ya no lo es tanto,
y no sabe por qué.

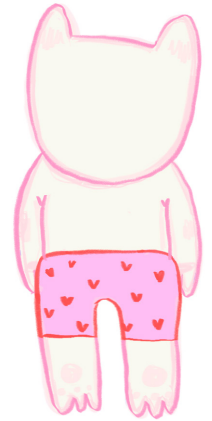
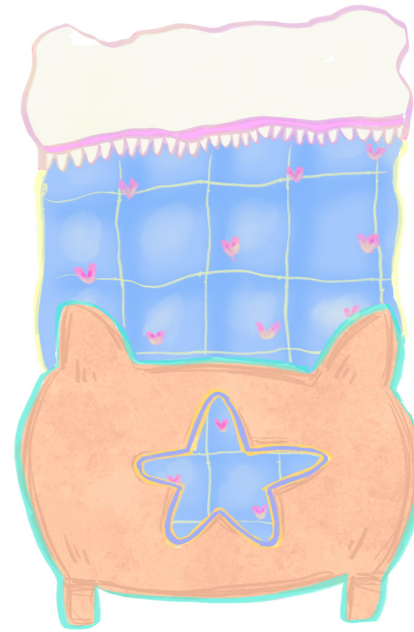


NUNU NO QUIERE SALIR DE LA CAMA

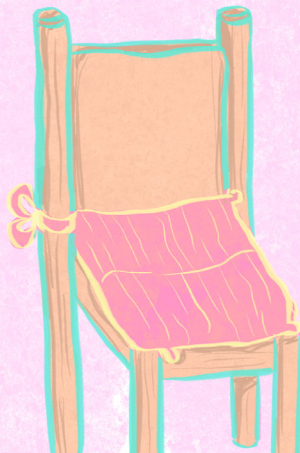
TEXTO E ILUSTRACIONES DE NAYRA PASTOR



Cada mañana, Nunu se despertaba a las 8:00 am.

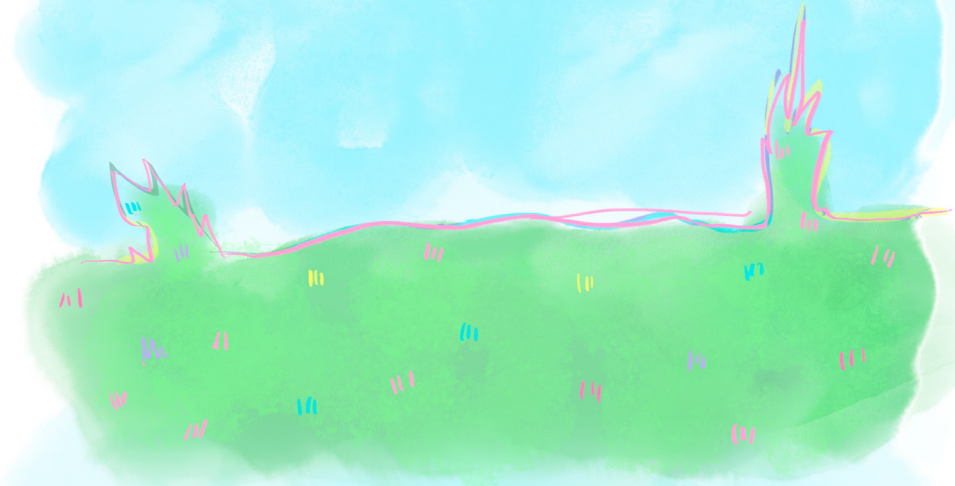


Desayunaba un
tazón de leche,





Por el camino le gustaba
observar las flores silvestres

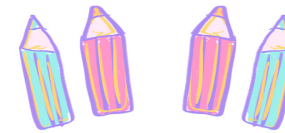
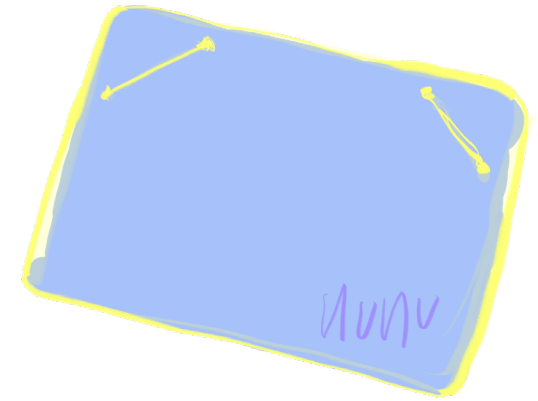


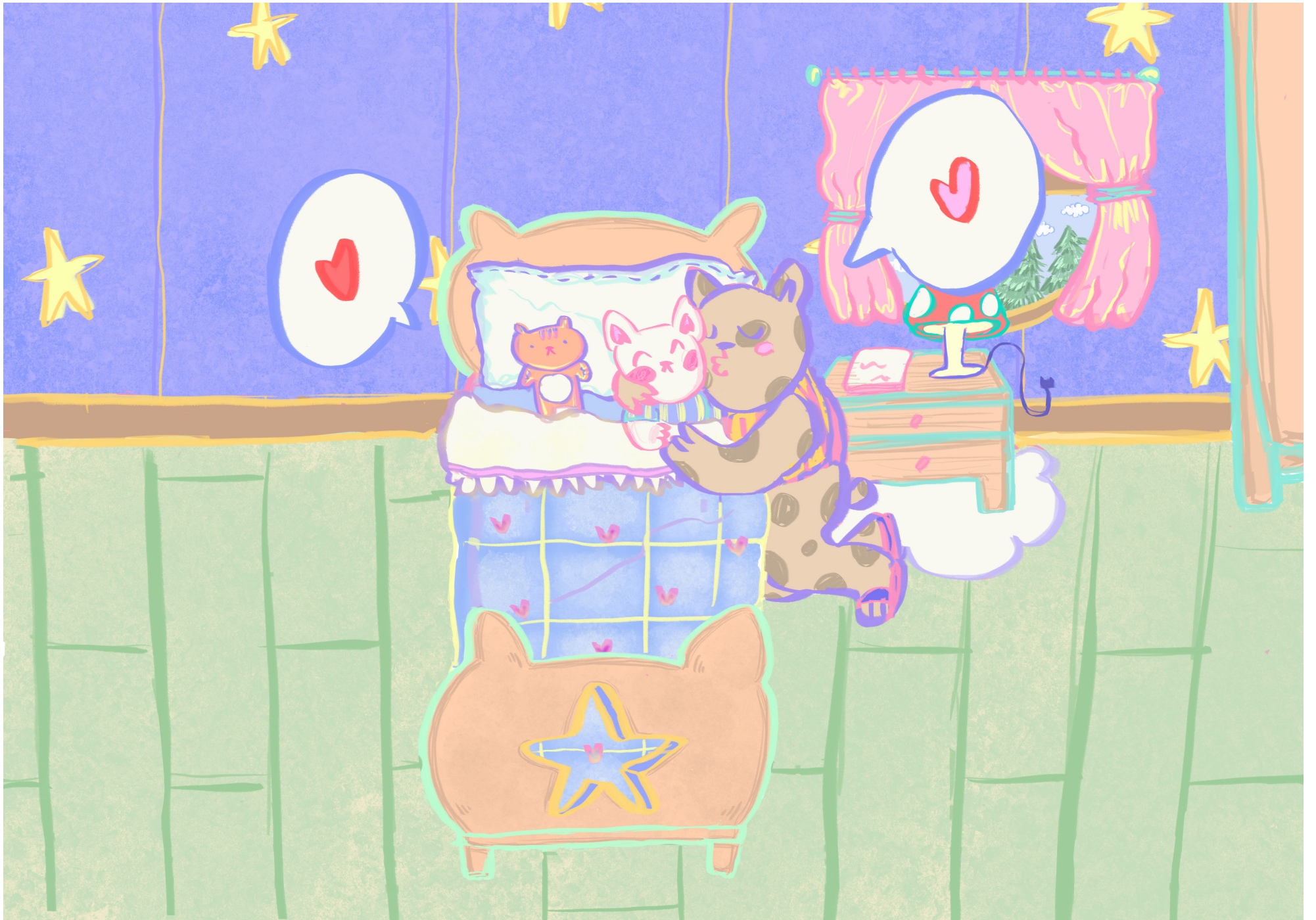
y a las personas de alrededor.





El jueves era su día favorito
porque tocaba plástico y le dejaban
dibujar toda la hora.





A Nunu
le gustaba tanto,
tanto su vida...



Hasta que dejó
de gustarle.



Lo cierto es que Nunu
ha dejado de ser feliz
y no sabe por qué



Ahora la alarma
suena hasta pasadas
las tres de la tarde



y miente a su madre
diciéndole que está malito porque
no quiere salir de la cama.

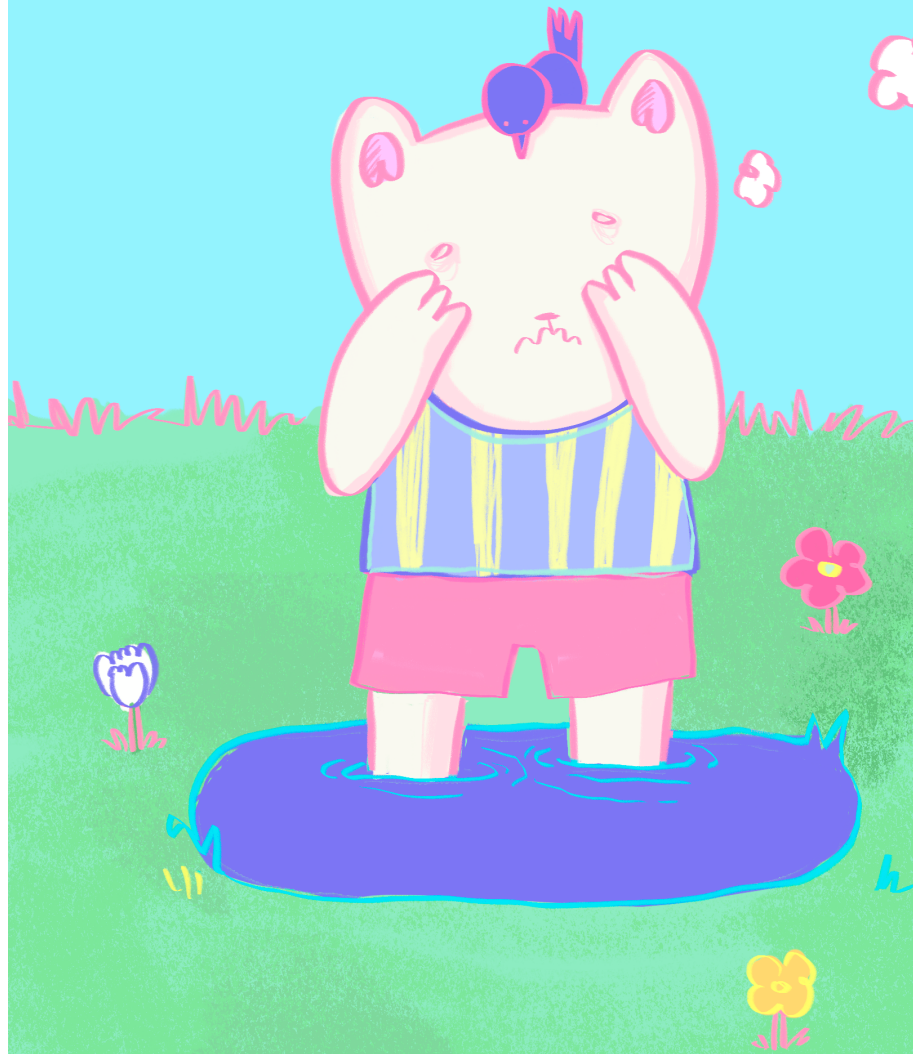
Los pajaritos
de su cabeza han empezado
a susurrarle cosas feas





Nunu tiene tantas,
tantas ganas de ir...

pero sabe que si se va,
los besitos de buenas noches
desaparecerán

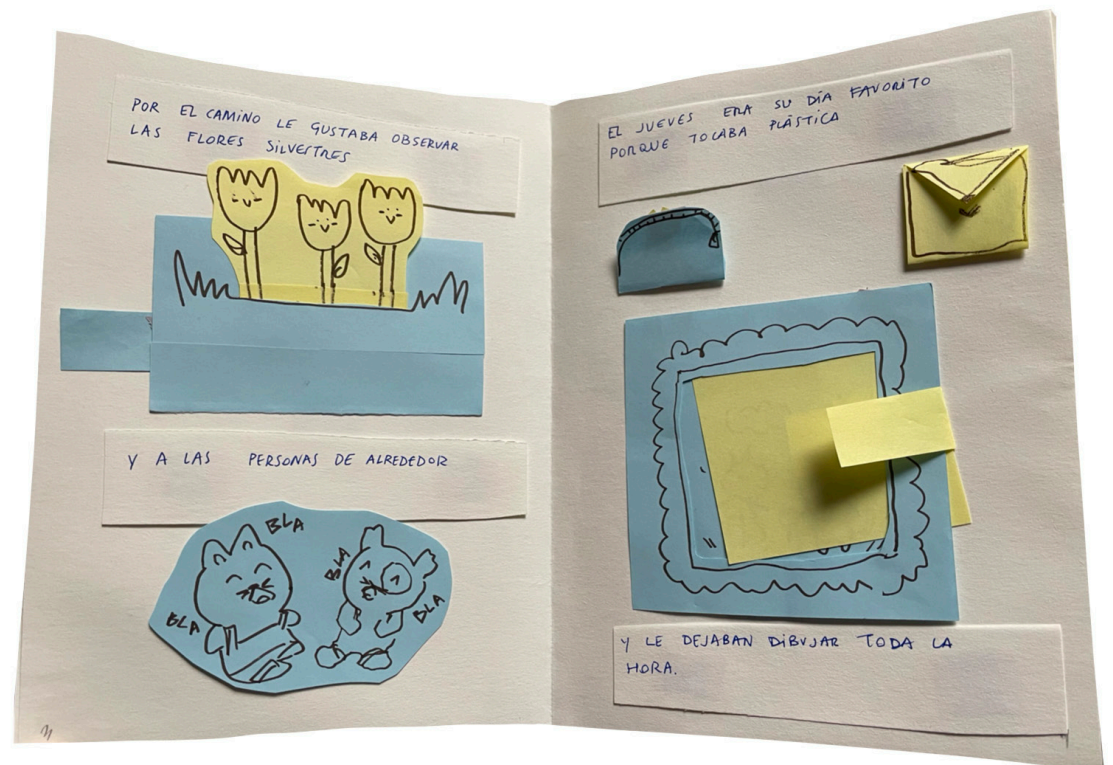


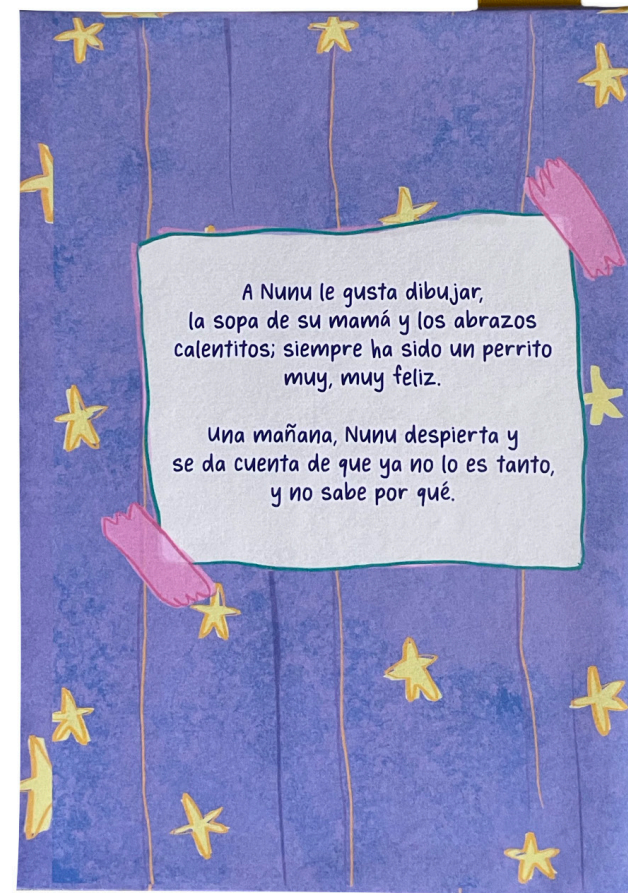
y eso a Nunu
le aterra tanto, tanto...



PRUEBAS DE ENCUADERNACIÓN Y MOCKUPS







PORTADA TÍTULO

NUNU NO QUIERE SALIR DE LA CAMA

TEXTO E ILUSTRACIONES DE NAYNA PAJOR FOR

